

COMUNE DI MODUGNO

COMUNE DI MODUGNO

Ufficio Tecnico

Prot. N. 388

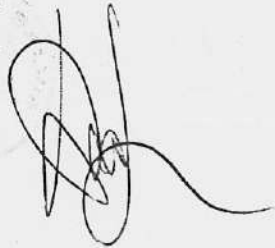
Data 19 GEN. 2000

# PIANO REGOLATORE GENERALE

ELABORATO ADEGUATO ALLE PRESCRIZIONI DELLA DELIBERA GIUNTA REGIONALE  
N.° 5.110 DEL 2.8.1994

FEBBRAIO 1995

dott. Ing. FEDERICO CARDANOBBLE  
prof. Ing. DOMENICO DE SALVIA



## RELAZIONE SULLE PRESCRIZIONI REGIONALI ALLEGATI A B

Visto si approva :

LA COMMISSIONE STRAORDINARIA

Prefetto Dott. Angelo TRANFAGLIA

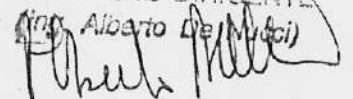
Dott. Donato CAFAGNA

Dott. Ing. Bernardo PAPA



IL CAPO DEL II° SETTORE  
INGEGNERE DIRIGENTE

(Ing. Albano De Nucci)



# ALLEGATO A

## ALLEGATO A

### 0. PREMESSA

Si procede nel presente allegato alla verifica del dimensionamento del p.r.g. attraverso il calcolo della previsione di variazione della popolazione e del fabbisogno residenziale, secondo le metodologie della Del.Reg. 6320/89.

### 1. LA POPOLAZIONE

Alla data di approvazione della Relazione Preliminare (luglio 1981) la popolazione residente ammontava a 32.706 abitanti (31.12.1980) e quella di previsione al 1996 era quantificata in 50.100 abitanti.

Nel 1983, a seguito dei risultati del Censimento della popolazione del 1981, vi fu un aggiornamento delle previsioni, per cui si ipotizzò, al 1998, una popolazione di 52.440 abitanti.

Nell'arco dei dieci anni trascorsi il fenomeno della variazione della popolazione ha subito pesanti condizionamenti, per effetto della diminuzione della natalità e della diminuzione del saldo sociale.

Le cause sono certamente molteplici e fra queste riteniamo sia corretto sottolineare come anche la scarsa disponibilità di abitazioni nuove abbia incrementato il fenomeno dell'emigrazione, specie per le coppie di nuova formazione.

In ultimo, per le previsioni di variazione della popolazione, si fa presente come, all'epoca della stesura della Relazione preliminare, in mancanza delle direttive regionali ex art. 51 della 56/80, si era scelto il metodo della regressione lineare, spesso utilizzato nelle elaborazioni di proiezioni demografiche.

#### 1.1 Le previsioni

Prima di procedere al calcolo della variazione di popolazione si individuano i criteri con i quali procedere.

Visto si approva :

LA COMMISSIONE STRAORDINARIA

Prefetto Dott. Angelo TRANFAGLIA

Dott. Donato CAFAGNA

Dott. Ing. Bernardo PAPA

In primo luogo si utilizzeranno le procedure indicate nella D.R. 6320 per il calcolo della popolazione e il dimensionamento del prg (periodo di validità delle previsioni e dei fabbisogni pari a 15 anni), emanate nel 1989.

In secondo luogo si individuano nel 1983 (data della approvazione dell'aggiornamento della Relazione Preliminare), nel 1985 (data di adozione del prg), nel 1989 (data della delibera di controdeduzioni alle osservazioni e conclusione dell'iter comunale) e nel 1994 (data di redazione della relazione del SUR prima e del CUR dopo) i momenti significativi rispetto ai quali si sarebbe potuto e/o dovuto effettuare il calcolo della popolazione e quindi la quantificazione del fabbisogno per i successivi quindici anni.

Infatti l'arco temporale trascorso tra la Relazione preliminare (1983) e il parere del C.U.R. (1994) non consente di ritenere le previsioni elaborate, aderenti alla reale interpretazione di tutte le variabili che influenzano il fenomeno evolutivo della popolazione.

Per ciascuna ipotesi si sono ricavati i risultati che vengono riportati in seguito con il relativo commento.

#### **1.1.1 Quindicennio 1983 - 1998**

Il calcolo della popolazione, sulla base dell'evoluzione del quindicennio precedente da il seguente risultato (vedi Tabelle 1.1, 1.2, 1.3):

popolazione al 1982	34.280 abitanti
popolazione al 1998	74.074 abitanti

Da notare come nella Relazione preliminare, aggiornata al 1983, la popolazione veniva stimata al 1998 in 52.440 abitanti.

#### **1.1.2 Quindicennio 1985 - 2001**

Il calcolo della popolazione, sulla base dell'evoluzione del quindicennio precedente da il seguente risultato (vedi Tabelle 2.1, 2.2, 2.3):

popolazione al 1985	35.752 abitanti
popolazione al 2001	72.859 abitanti

Visto si approva :

**LA COMMISSIONE STRAORDINARIA**

Prefetto Dott. Angelo TRANFAGLIA

Dott. Donato CAFAGNA

Dott. Ing. Bernardo PAPA



Da notare come nella Relazione preliminare, aggiornata al 1983, la popolazione veniva stimata in 54.728 abitanti al 2000.

### 1.1.3 Quindicennio 1989 - 2005

Il calcolo della popolazione, sulla base dell'evoluzione del quindicennio precedente da il seguente risultato (vedi Tabelle 3.1, 3.2, 3.3):

popolazione al 1989	37.623 abitanti
popolazione al 2005	66.203 abitanti

Visto si approva :

**LA COMMISSIONE STRAORDINARIA**

Prefetto Dott. Angelo TRANFAGLIA

Dott. Donato CAFAGNA

Dott. Ing. Bernardo PAPA

## TABELLA 1.1 - QUINDICENNIO 1983 - 1998

## POPOLAZIONE RESIDENTE AI CENSIMENTI E AL 1982

	1951	1961	1971	1981	1982
MASCHI	6.625	6.466	10.000	16.535	1
DONNE	6.796	7.050	10.504	17.154	1
TOTALE	13.421	13.516	20.504	33.689	34.280
<hr/>					
VARIAZIONE	ASSOLUTA		95		
1951 1961	%		,71%		
	MEDIA ANN.		,07%		
<hr/>					
VARIAZIONE	ASSOLUTA		6.988		
1961 1971	%		51,70%		
	MEDIA ANN.		5,17%		
<hr/>					
VARIAZIONE	ASSOLUTA		13.185		
1971 1981	%		64,30%		
	MEDIA ANN.		6,43%		
<hr/>					
VARIAZIONE	ASSOLUTA		591		
1981 1982	%		1,75%		
	MEDIA ANN.		1,75%		

Visto si approva :

LA COMMISSIONE STRAORDINARIA

Prefetto Dott. Angelo TRANFAGLIA

Dott. Donato CAFAGNA

Dott. Ing. Bernardo PAPA

TABELLA 1.2 - QUINDICENNIO 1983 - 1998

## POPOLAZIONE RESIDENTE NEL QUINDICENNIO 1967-1982

AL 31.12	SALDO NATURALE		SALDO SOCIALE		VARIAZ. TOTALE		POPOL. RESID.
	N.ro	%	N.ro	%	N.ro	%	
1967							14.811
1968					417	2,82%	15.228
1969					924	6,07%	16.152
1970					1328	8,22%	17.480
1971					3024	17,30%	20.504
1972					1856	9,05%	22.360
1973					2044	9,14%	24.404
1974					924	3,79%	25.328
1975					1302	5,14%	26.630
1976					1632	6,13%	28.262
1977					1080	3,82%	29.342
1978					1216	4,14%	30.558
1979	492	1,61%	641	2,10%	1133	3,71%	31.691
1980	446	1,41%	569	1,80%	1015	3,20%	32.706
1981	435	1,33%	240	,73%	675	2,06%	33.816
1982	374	1,11%	90	,27%	464	1,37%	34.280
					1269	5,73%	

Visto si approva :

LA COMMISSIONE STRAORDINARIA

Prefetto Dott. Angelo TRANFAGLIA

Dott. Donato CAFAGNA

Dott. Ing. Bernardo PAPA

TABELLA 1.3 - QUINDICENNIO 1983 - 1998

## PROIEZIONI AL 1998

	MEDIA ANNUA			MEDIA DELLE MEDIE
	1971-1981	1967-1982	1981-1982	
Tasso medio di crescita	6,43%	5,73%	1,75%	4,64%

POPOLAZIONE AL 1982	34.280		
INCREMENTO MEDIO ANNUO	4,64%	1,0464	
INCREMENTO TOTALE		2,16	
POPOLAZIONE AL 1998		74.074	

Visto si approva :

LA COMMISSIONE STRAORDINARIA

Prefetto Dott. Angelo TRANFAGLIA

Dott. Donato CAFAGNA

Dott. Ing. Bernardo PAPA

## TABELLA 2.1 - QUINDICENNIO 1985 - 2001

## POPOLAZIONE RESIDENTE AI CENSIMENTI E AL 1985

	1951	1961	1971	1981	1985
MASCHI	6.625	6.466	10.000	16.535	1
DONNE	6.796	7.050	10.504	17.154	1
TOTALE	13.421	13.516	20.504	33.689	35.752
<hr/>					
VARIAZIONE	ASSOLUTA		95		
1951 1961	%		,71%		
	MEDIA ANN.		,07%		
<hr/>					
VARIAZIONE	ASSOLUTA		6.988		
1961 1971	%		51,70%		
	MEDIA ANN.		5,17%		
<hr/>					
VARIAZIONE	ASSOLUTA		13.185		
1971 1981	%		64,30%		
	MEDIA ANN.		6,43%		
<hr/>					
VARIAZIONE	ASSOLUTA		2.063		
1981 1985	%		6,12%		
	MEDIA ANN.		1,53%		

Visto si approva :

LA COMMISSIONE STRAORDINARIA

Prefetto Dott. Angelo TRANFAGLIA

Dott. Donato CAFAGNA

Dott. Ing. Bernardo PAPA

TABELLA 2.2 - QUINDICENNIO 1985 - 2001

## POPOLAZIONE RESIDENTE NEL QUINDICENNIO 1970-1985

AL 31.12	SALDO NATURAL		SALDO SOCIALE		VARIAZ. TOTALE		POPOL. RESID.
	N.ro	%	N.ro	%	N.ro	%	
1970							17.480
1971					3024	17,30%	20.504
1972					1856	9,05%	22.360
1973					2044	9,14%	24.404
1974					924	3,79%	25.328
1975					1302	5,14%	26.630
1976					1632	6,13%	28.262
1977					1080	3,82%	29.342
1978					1216	4,14%	30.558
1979	492	1,61%	641	2,10%	1133	3,71%	31.691
1980	446	1,41%	569	1,80%	1015	3,20%	32.706
1981	435	1,33%	240	,73%	675	2,06%	33.816
1982	374	1,11%	90	,27%	464	1,37%	34.280
1983	392	1,14%	94	,27%	486	1,42%	34.766
1984	368	1,06%	107	,31%	475	1,37%	35.241
1985	272	,77%	239	,68%	511	1,45%	35.752
					1189	4,87%	

Visto si approva :

LA COMMISSIONE STRAORDINARIA

Prefetto Dott. Angelo TRANFAGLIA

Dott. Donato CAFAGNA

Dott. Ing. Bernardo PAPA

## TABELLA 2.3 - QUINDICENNIO 1985 - 2001

## PROIEZIONI AL 2001

	MEDIA ANNUA			MEDIA DELLE MEDIE
	1971-1981	1970-1985	1981-1985	
Tasso medio di crescita	6,43%	4,87%	1,53%	4,28%

POPOLAZIONE AL 1985	35.752		
INCREMENTO MEDIO ANNUO	4,28%	1,0428	
INCREMENTO TOTALE		2,04	
POPOLAZIONE AL 2001		72.859	

Visto si approva :

LA COMMISSIONE STRAORDINARIA

Prefetto Dott. Angelo TRANFAGLIA

Dott. Donato CAFAGNA

Dott. Ing. Bernardo PAPA

TABELLA 3.1 - QUINDICENNIO 1989 - 2005

## POPOLAZIONE RESIDENTE AI CENSIMENTI E AL 1989

	1951	1961	1971	1981	1989
MASCHI	6.625	6.466	10.000	16.535	1
DONNE	6.796	7.050	10.504	17.154	1
TOTALE	13.421	13.516	20.504	33.689	37.623
-----					
VARIAZIONE	ASSOLUTA	95			
1951 1961	%	,71%			
	MEDIA ANN.	,07%			
-----					
VARIAZIONE	ASSOLUTA		6.988		
1961 1971	%		51,70%		
	MEDIA ANN.		5,17%		
-----					
VARIAZIONE	ASSOLUTA			13.185	
1971 1981	%			64,30%	
	MEDIA ANN.			6,43%	
-----					
VARIAZIONE	ASSOLUTA				3.934
1981 1990	%				11,68%
	MEDIA ANN.				1,46%
-----					

Visto si approva :

LA COMMISSIONE STRAORDINARIA

Prefetto Dott. Angelo TRANFAGLIA

Dott. Donato CAFAGNA

Dott. Ing. Bernardo PAPA



TABELLA 3.2 - QUINDICENNIO 1989 - 2005

## POPOLAZIONE RESIDENTE NEL QUINDICENNIO 1975-1990

AL 31.12	SALDO NATURALE		SALDO SOCIALE		VARIAZ. TOTALE		POPOL. RESID.
	N.ro	%	N.ro	%	N.ro	%	
1975					#VALUE!	#VALUE!	26.630
1976					1632	6,13%	28.262
1977					1080	3,82%	29.342
1978					1216	4,14%	30.558
1979	492	1,61%	641	2,10%	1133	3,71%	31.691
1980	446	1,41%	569	1,80%	1015	3,20%	32.706
1981	435	1,33%	240	,73%	675	2,06%	33.816
1982	374	1,11%	90	,27%	464	1,37%	34.280
1983	392	1,14%	94	,27%	486	1,42%	34.766
1984	368	1,06%	107	,31%	475	1,37%	35.241
1985	272	,77%	239	,68%	511	1,45%	35.752
1986	273	,63%	225	,63%	498	1,39%	36.250
1987	300	,83%	39	,11%	339	,94%	36.589
1988	353	,96%	306	,84%	659	1,80%	37.248
1989	310	,83%	65	,17%	375	1,01%	37.623
					704	2,25%	

Visto si approva :

LA COMMISSIONE STRAORDINARIA

Prefetto Dott. Angelo TRANFAGLIA

Dott. Donato CAFAGNA

Dott. Ing. Bernardo PAPA

## TABELLA 3.3 - QUINDICENNIO 1989 - 2005

## PROIEZIONI AL 2005

	MEDIA ANNUA			MEDIA DELLE MEDIE
	1971-1981	1974-1989	1981-1989	
Tasso medio di crescita	6,43%	2,25%	1,46%	3,38%

POPOLAZIONE AL 1989	37.623		
INCREMENTO MEDIO ANNUO	3,38%	1,0338	
INCREMENTO TOTALE		1,76	
POPOLAZIONE AL 2005		66.203	

Visto si approva :

LA COMMISSIONE STRAORDINARIA

Prefetto Dott. Angelo TRANFAGLIA

Dott. Donato CAFAGNA

Dott. Ing. Bernardo PAPA

TABELLA 4.1 - QUINDICENNIO 1994 - 2009

## POPOLAZIONE RESIDENTE AI CENSIMENTI E AL 1993

	1951	1961	1971	1981	1991	1993
MASCHI	6.625	6.466	10.000	16.535	18.391	
DONNE	6.796	7.050	10.504	17.154	18.665	
TOTALE	13.421	13.516	20.504	33.689	37.056	37.422
<hr/>						
VARIAZIONE	ASSOLUTA		95			
1951 1961	%		,71%			
	MEDIA ANN.		,07%			
<hr/>						
VARIAZIONE	ASSOLUTA		6.988			
1961 1971	%		51,70%			
	MEDIA ANN.		5,17%			
<hr/>						
VARIAZIONE	ASSOLUTA		13.185			
1971 1981	%		64,30%			
	MEDIA ANN.		6,43%			
<hr/>						
VARIAZIONE	ASSOLUTA		3.367			
1981 1991	%		9,99%			
	MEDIA ANN.		1,25%			
<hr/>						
VARIAZIONE	ASSOLUTA		366			
1991 1993	%		,99%			
	MEDIA ANN.		,49%			

Visto si approva :

LA COMMISSIONE STRAORDINARIA

Prefetto Dott. Angelo TRANFAGLIA

Dott. Donato CAFAGNA

Dott. Ing. Bernardo PAPA

TABELLA 4.2 - QUINDICENNIO 1994.- 2009

## POPOLAZIONE RESIDENTE NEL QUINDICENNIO 1978-1993

AL 31.12	SALDO NATURALE		SALDO SOCIALE		VARIAZ. TOTALE		POPOL. RESID.
	N.ro	%	N.ro	%	N.ro	%	
1978							30.558
1979	492	1,61%	641	2,10%	1133	3,71%	31.691
1980	446	1,41%	569	1,80%	1015	3,20%	32.706
1981	435	1,33%	240	,73%	675	2,06%	33.816
1982	374	1,11%	90	,27%	464	1,37%	34.280
1983	392	1,14%	94	,27%	486	1,42%	34.766
1984	368	1,06%	107	,31%	475	1,37%	35.241
1985	272	,77%	239	,68%	511	1,45%	35.752
1986	273	,63%	225	,63%	498	1,39%	36.250
1987	300	,83%	39	,11%	339	,94%	36.589
1988	353	,96%	306	,84%	659	1,80%	37.248
1989	310	,83%	65	,17%	375	1,01%	37.623
1990	300	,80%	7	,02%	307	,82%	37.930
1991					-874	-2,30%	37.056
1992					161	,43%	37.217
1993					205	,55%	37.422
					429	1,28%	

Visto si approva :

LA COMMISSIONE STRAORDINARIA

Prefetto Dott. Angelo TRANFAGLIA

Dott. Donato CAFAGNA

Dott. Ing. Bernardo PAPA

## TABELLA 4.3 - QUINDICENNIO 1994 - 2009

## PROIEZIONI AL 2009

	MEDIA ANNUA			MEDIA DELLE MEDIE
	1981-1991	1978-1993	1991-1993	
Tasso medio di crescita	1,25%	1,28%	,49%	1,01%

POPOLAZIONE AL 1993	37.422		
INCREMENTO MEDIO ANNUO	1,01%	1,0101	
INCREMENTO TOTALE		1,19	
POPOLAZIONE AL 2009		44.369	

Visto si approva :

LA COMMISSIONE STRAORDINARIA

Prefetto Dott. Angelo TRANFAGLIA

Dott. Donato CAFAGNA

Dott. Ing. Bernardo PAPA

### 1.1.4 Quindicennio 1994 - 2009

Il calcolo della popolazione, sulla base dell'evoluzione del quindicennio precedente da il seguente risultato (vedi Tabelle 4.1, 4.2, 4.3):

popolazione al 1993	37.422 abitanti
popolazione al 2009	44.369 abitanti

Da notare come nella Relazione preliminare non vi era quantificata previsione alcuna al 2009, in quanto all'epoca, era impensabile una tale ipotesi.

### 1.2

Riportando in un grafico (vedi Tabella 5) i diversi andamenti nelle quattro ipotesi, si vede molto chiaramente come, con il passare degli anni la curva vada sempre più abbassandosi; se si continua con la situazione attuale di scarsa disponibilità di aree probabilmente si giungerà ad avere anche un trend negativo.

In queste circostanze la previsione formulata dal SUR di quantificare la popolazione al 1998 in 40.000 abitanti appare molto probabile.

Visto si approva :

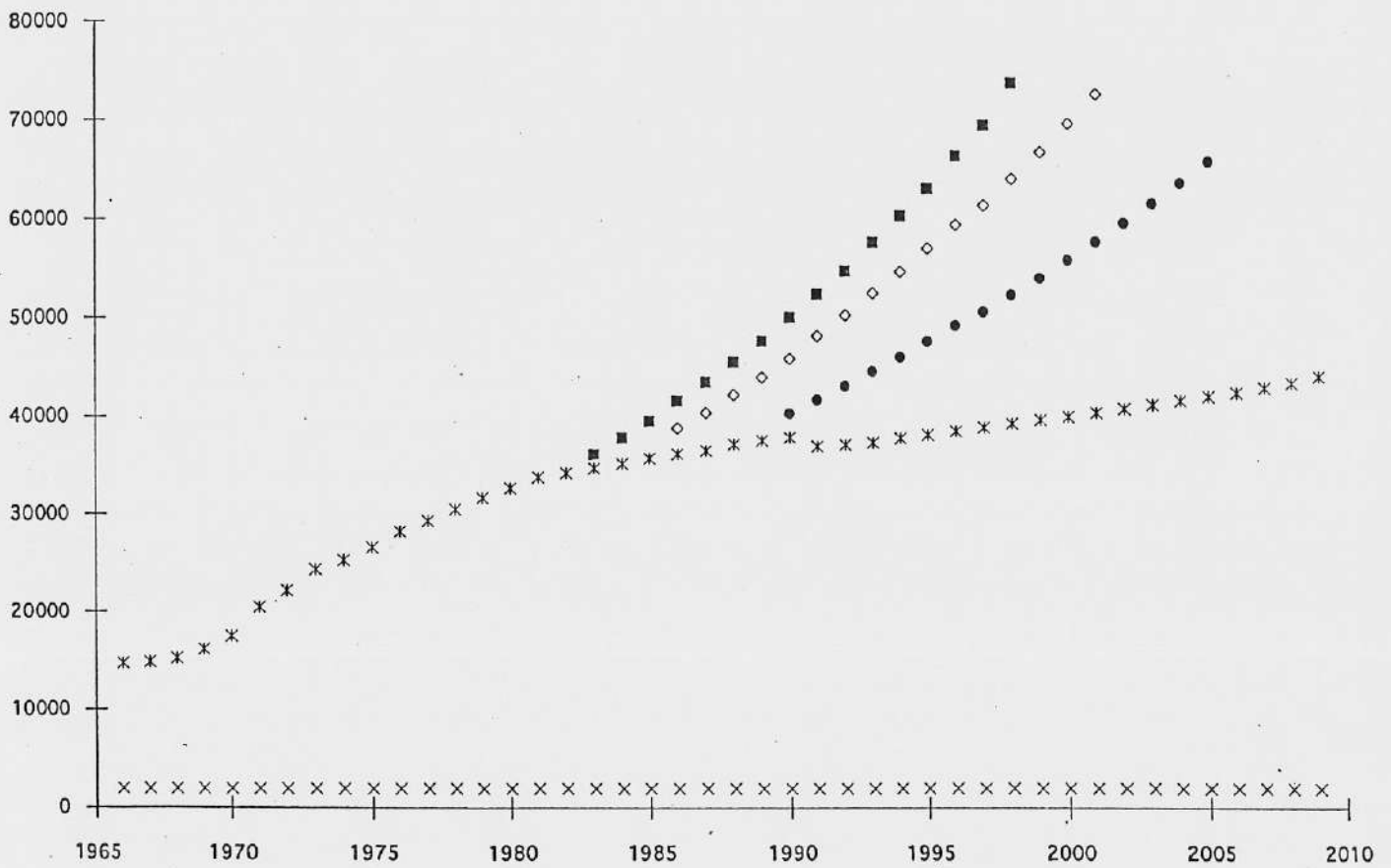
LA COMMISSIONE STRAORDINARIA

Prefetto Dott. Angelo TRANFAGLIA

Dott. Donato CAFAGNA

Dott. Ing. Bernardo PAPA

**TABELLA 5 VARIAZIONE DELLA POPOLAZIONE NEI QUINDI-  
CENNI 1983-1998 1985-2001 1989-2005 E 1994-2009**



Visto si approva :

**LA COMMISSIONE STRAORDINARIA**

Prefetto Dott. Angelo TRANFAGLIA

Dott. Donato CAFAGNA

Dott. Ing. Bernardo PAPA

## 2. IL CALCOLO DEL FABBISOGNO.

Sulla base delle quantificazioni innanzi riportate si è proceduto al calcolo del fabbisogno abitativo utilizzando anche in questo caso la metodologia suggerita dal D.R. 6320/89.

I dati utilizzati, per tutte le situazioni ipotizzate, sono stati presi dai quaderni ISTAT del Censimento su Popolazione e Abitazioni del 1991, aggiornandoli con stime sull'attività edilizia del periodo dal 1991 al 1994.

In particolare al 1991 si ha:

- numero totale di stanze (occ. e non occ.)	47.035
- numero totale di alloggi	11.552
- numero di stanze costruite nel periodo 1991-94	800
- numero di alloggi costruiti nel periodo 1991-94	200
- indice di composizione famiglie al 1991	3,42 abitanti/famiglie.
- indice di composizione degli alloggi stanze/alloggi	4,07
- indice di affollamento medio al 1991	0,79 abitanti/stanze
- indice di coabitazione al 1991	0,94 famiglie/alloggi

Nei calcoli del fabbisogno si sono assunti i seguenti rapporti:

- indice di affollamento medio	0,8 abitanti/stanze
- indice di composizione delle famiglie	3,2 abitanti/famiglie
- indice di composizione degli alloggi stanze/alloggi	4,0

che sono certamente già raggiunti nella situazione attuale e quindi rappresentano, a ns. parere, il valore minimo ipotizzabile.

Infatti nella Relazione preliminare del 1983 l'Amministrazione aveva individuato i seguenti parametri-obiettivo.

Visto si approva :

LA COMMISSIONE STRAORDINARIA

Prefetto Dott. Angelo TRANFAGLIA

Dott. Donato CAFAGNA

Dott. Ing. Bernardo PAPA



Alla luce delle recenti evoluzioni dei comportamenti culturali, sociali ed economici sappiamo come l'indice di composizione familiare vada sempre più diminuendo, per effetto della presenza di nuclei anagrafici singoli e come la dimensione degli alloggi vada sempre più aumentando sia in termini di superficie che in termini di numero di vani.

Si riportano i fabbisogno calcolati nelle varie ipotesi e alle varie date.

### 2.1 Quindicennio 1983 - 1998

Il calcolo del fabbisogno di stanze, al 1998, sulla base dei criteri della 6.320 da il seguente risultato (vedi Tabelle 6.1, 7.1):

1.o procedimento	52.217 stanze
2.o procedimento	53.896 stanze
valore medio	53.057 stanze

Da notare come nella Relazione preliminare aggiornata il fabbisogno al 1998 veniva stimato in 18.100 stanze.

### 2.2 Quindicennio 1985 - 2001

Il calcolo del fabbisogno di stanze, al 2001, sulla base dei criteri della 6.320 da il seguente risultato (vedi Tabelle 6.2, 7.2)::

1.o procedimento	50.546 stanze
2.o procedimento	52.225 stanze
valore medio	51.386 stanze

### 2.3 Quindicennio 1989 - 2005

Il calcolo del fabbisogno di stanze, al 2005, sulla base dei criteri della 6.320 da il seguente risultato (vedi Tabelle 6.3, 7.3)::

1.o procedimento	41.394 stanze
2.o procedimento	43.073 stanze
valore medio	42.234 stanze

Visto si approva :

**LA COMMISSIONE STRAORDINARIA**

Prefetto Dott. Angelo TRANFAGLIA

Dott. Donato CAFAGNA

Dott. Ing. Bernardo PAPA

## 2.4 Quindicennio 1994 - 2009

Il calcolo del fabbisogno di stanze, al 2009, sulla base dei criteri della 6.320 da il seguente risultato (vedi Tabelle 6.4, 7.4)::

1.o procedimento	11.372 stanze
2.o procedimento	13.052 stanze
valore medio	12.212 stanze

Visto si approva :

**LA COMMISSIONE STRAORDINARIA**

Prefetto Dott. Angelo TRANFAGLIA

Dott. Donato CAFAGNA

Dott. Ing. Bernardo PAPA

### TABELLA 6.1. - CALCOLO DEL FABBISOGNO DI EDILIZIA RESIDENZIALE AL 1998 ( 1.° PROCEDIMENTO)

1	Popolazione residente nel 1998	N.	74.074
2	Indice di affollamento medio comunale al 1998	Occ/st	,80
3	Dotazione di stanze al 1998	St.	92.593
<hr/>			
4	DOTAZIONE ESISTENTE AL 1991		
5	Totale stanze censite al 1991	47.035	
6	Totale stanze costruite dal 1991 al 1994	800	
		N. stanze	47.835
7	Stanze inidonee oppure perse negli interventi di recupero per esigenze tipologiche e tecnologiche valutate in funzione dell'età delle costruzioni, da detrarre:		
	Il 30% di quelle costruite prima del 1919	929	
	Il 20 % di quelle costruite tra il 1919 e il 1946	219	
	Il 5 % di quelle costruite tra il 1947 e il 1960	129	
8	Stanze "fisiologicamente" non occupate rispetto al totale pari al 3 %		
		1435	
		N. Stanze	2.712
9	Stanze idonee al 30.09.1994	N.	45.123
<hr/>			
10	Fabbisogno di edilizia residenziale al 1998	stanze	47.470
11	Fabbisogno di stanze per terziarizzazione e secondarizzazione dell'edilizia residenziale	stanze	4747
<hr/>			
12	Fabbisogno complessivo di stanze al 1998	stanze	52.217

Visto si approva :

**LA COMMISSIONE STRAORDINARIA**

Prefetto Dott. Angelo TRANFAGLIA

Dott. Donato CAFAGNA

Dott. Ing. Bernardo PAPA

**TABELLA 6.2. - CALCOLO DEL FABBISOGNO DI EDILIZIA  
RESIDENZIALE AL 2001 ( 1.° PROCEDIMENTO)**

1	Popolazione residente nel 2001	N.	72.859
2	Indice di affollamento medio comunale al 2001	Occ/st	,80
3	Dotazione di stanze al 2001	St.	91.074
<hr/>			
4	DOTAZIONE ESISTENTE AL 1991		
5	Totale stanze censite al 1991	47.035	
6	Totale stanze costruite dal 1991 al 1994	800	
		N. stanze	47.835
7	Stanze inidonee oppure perse negli interventi di recupero per esigenze tipologiche e tecnologiche valutate in funzione dell'età delle costruzioni, da detrarre:		
	Il 30% di quelle costruite prima del 1919	929	
	Il 20 % di quelle costruite tra il 1919 e il 1946	219	
	Il 5 % di quelle costruite tra il 1947 e il 1960	129	
8	Stanze "fisiologicamente" non occupate rispetto al totale pari al 3 %	1435	
		N. Stanze	2.712
9	Stanze idonee al 30.09.1994	N.	45.123
<hr/>			
10	Fabbisogno di edilizia residenziale al 2001	stanze	45.951
11	Fabbisogno di stanze per terziarizzazione e secondarizzazione dell'edilizia residenziale	stanze	4595
12	Fabbisogno complessivo di stanze al 2001	stanze	50.546

Visto si approva :

**LA COMMISSIONE STRAORDINARIA**

Prefetto Dott. Angelo TRANFAGLIA

Dott. Donato CAFAGNA

Dott. Ing. Bernardo PAPA

### TABELLA 6.3. - CALCOLO DEL FABBISOGNO DI EDILIZIA RESIDENZIALE AL 2005 ( 1.° PROCEDIMENTO)

1	Popolazione residente nel 2005	N.	66.203
2	Indice di affollamento medio comunale al 2005	Occ/st	,80
3	Dotazione di stanze al 2005	St.	82.754
<hr/>			
4	DOTAZIONE ESISTENTE AL 1991		
5	Totale stanze censite al 1991	47.035	
6	Totale stanze costruite dal 1991 al 1994	800	
		N. stanze	47.835
7	Stanze inidonee oppure perse negli interventi di recupero per esigenze tipologiche e tecnologiche valutate in funzione dell'età delle costruzioni, da detrarre:		
	Il 30% di quelle costruite prima del 1919	929	
	Il 20 % di quelle costruite tra il 1919 e il 1946	219	
	Il 5 % di quelle costruite tra il 1947 e il 1960	129	
8	Stanze "fisiologicamente" non occupate rispetto al totale pari al 3 %	1435	
		N. Stanze	2.712
9	Stanze idonee al 30.09.1994	N.	45.123
<hr/>			
10	Fabbisogno di edilizia residenziale al 2005	stanze	37.631
11	Fabbisogno di stanze per terziarizzazione e secondarizzazione dell'edilizia residenziale	stanze	3763
12	Fabbisogno complessivo di stanze al 2005	stanze	41.394

Visto si approva :

LA COMMISSIONE STRAORDINARIA

Prefetto Dott. Angelo TRANFAGLIA

Dott. Donato CAFAGNA

Dott. Ing. Bernardo PAPA

### TABELLA 6.4. - CALCOLO DEL FABBISOGNO DI EDILIZIA RESIDENZIALE AL 2009 ( 1.° PROCEDIMENTO)

1	Popolazione residente nel 2009	N.	44.369
2	Indice di affollamento medio comunale al 2009	Occ/st	,80
3	Dotazione di stanze al 2009	St.	55.461
4	DOTAZIONE ESISTENTE AL 1991		
5	Totale stanze censite al 1991		47.035
6	Totale stanze costruite dal 1991 al 1994	800 N. stanze	47.835
7	Stanze inidonee oppure perse negli interventi di recupero per esigenze tipologiche e tecnologiche valutate in funzione dell'età delle costruzioni, da detrarre:		
	Il 30% di quelle costruite prima del 1919		929
	Il 20 % di quelle costruite tra il 1919 e il 1946		219
	Il 5 % di quelle costruite tra il 1947 e il 1960		129
8	Stanze "fisiologicamente" non occupate rispetto al totale pari al 3 %		1435
		N. Stanze	2.712
9	Stanze idonee al 30.09.1994	N.	45.123
10	Fabbisogno di edilizia residenziale al 2009	stanze	10.338
11	Fabbisogno di stanze per terziarizzazione e secondarizzazione dell'edilizia residenziale	stanze	1034
12	Fabbisogno complessivo di stanze al 2009	stanze	11.372

Visto si approva :

LA COMMISSIONE STRAORDINARIA

Prefetto Dott. Angelo TRANFAGLIA

Dott. Donato CAFAGNA

Dott. Ing. Bernardo PAPA

**TABELLA 7.2. - CALCOLO DEL FABBISOGNO DI EDILIZIA  
RESIDENZIALE AL 2001 ( 2.° PROCEDIMENTO)**

1	Famiglie residenti nell'anno	2001	n.	22.768
2	DOTAZIONE ABITAZIONI AL 1991			
3	Totale abit.i censite al 1991	11.552		
4	Totale abit.ni costruite dal 1991 al 1994	200		
			n.	11.752
5	Abitazioni inidonee (oppure perse negli interventi di recupero per esigenze tipologiche e tecnologiche) valutate in funzione del numero di stanze al cens. 1991			
	Il 100% di quelle costituite da 1 stanza	143		
	Il 30% di quelle costituite da 2 stanze	183		
	Il 10% di quelle costituite da 3 stanze	181		
6	Abitazioni "fisiologicamente" non occupate rispetto al totale pari al 3 %			
		347		
			n.	853
7	Totale abitazioni idonee e disponibili al 1994			
			n.	10.899
8	Fabbisogno di abit. al	2001	n.	11.869
9	Fabbisogno di abit. per terziar.e second. edilizia res.		n.	1.187
10	Fabbisogno complessivo di abit.ni al			
		2001	n.	13.056
11	Numero medio stanze per abit.ni al			
		2001	st/ab	4
12	Fabbisogno compl.stanze al			
		2001	st.	52.225

Visto si approva :

**LA COMMISSIONE STRAORDINARIA**

Prefetto Dott. Angelo TRANFAGLIA

Dott. Donato CAFAGNA

Dott. Ing. Bernardo PAPA

**TABELLA 7.3. - CALCOLO DEL FABBISOGNO DI EDILIZIA  
RESIDENZIALE AL 2005 ( 2.° PROCEDIMENTO)**

1	Famiglie residenti nell'anno	2005	n.	20.688
2	DOTAZIONE ABITAZIONI AL 1991			
3	Totale abit.i censite al 1991	11.552		
4	Totale abit.ni costruite dal 1991 al 1994	200		
			n.	11.752
5	Abitazioni inidonee (oppure perse negli interventi di recupero per esigenze tipologiche e tecnologiche) valutate in funzione del numero di stanze al cens. 1991			
	Il 100% di quelle costituite da 1 stanza	143		
	Il 30% di quelle costituite da 2 stanze	183		
	Il 10% di quelle costituite da 3 stanze	181		
6	Abitazioni "fisiologicamente" non occupate rispetto al totale pari al 3 %			
		347		
			n.	853
7	Totale abitazioni idonee e disponibili al 1994			
			n.	10.899
8	Fabbisogno di abit. al	2005	n.	9.789
9	Fabbisogno di abit. per terziar.e second. edilizia res.			
			n.	979
10	Fabbisogno complessivo di abit.ni al			
		2005	n.	10.768
11	Numero medio stanze per abit.ni al			
		2005	st/ab	4
12	Fabbisogno compl.stanze al			
		2005	st.	43.073

Visto si approva :

**LA COMMISSIONE STRAORDINARIA**

Prefetto Dott. Angelo TRANFAGLIA

Dott. Donato CAFAGNA

Dott. Ing. Bernardo PAPA



**TABELLA 7.4. - CALCOLO DEL FABBISOGNO DI EDILIZIA  
RESIDENZIALE AL 2009 (2.° PROCEDIMENTO)**

1	Famiglie residenti nell'anno	2009	n.	13.865
2	DOTAZIONE ABITAZIONI AL 1991			
3	Totale abit.i censite al 1991	11.552		
4	Totale abit.ni costruite dal 1991 al 1994	200		
			n.	11.752
5	Abitazioni inidonee (oppure perse negli interventi di recupero per esigenze tipologiche e tecnologiche) valutate in funzione del numero di stanze al cens. 1991			
	Il 100% di quelle costituite da 1 stanza	143		
	Il 30% di quelle costituite da 2 stanze	183		
	Il 10% di quelle costituite da 3 stanze	181		
6	Abitazioni "fisiologicamente" non occupate rispetto al totale pari al 3 %			
		347		
			n.	853
7	Totale abitazioni idonee e disponibili al 1994			
			n.	10.899
8	Fabbisogno di abit. al	2009	n.	2.966
9	Fabbisogno di abit. per terziarie e second. edilizia res.			
			n.	297
10	Fabbisogno complessivo di abit.ni al			
		2009	n.	3.263
11	Numero medio stanze per abit.ni al			
		2009	st/ab	4
12	Fabbisogno compl.stanze al			
		2009	st.	13.052

Visto si approva :

**LA COMMISSIONE STRAORDINARIA**

Prefetto Dott. Angelo TRANFAGLIA

Dott. Donato CAFAGNA

Dott. Ing. Bernardo PAPA

## 2.5

In ultimo si è calcolato, con gli stessi indici e parametri, il fabbisogno al 1998 per una popolazione pari a quella prevista di 40.000 abitanti, così come ipotizzato dal CUR.

Dalle tabelle allegate si evince che il fabbisogno è pari a (vedi Tabelle 8.1, 8.2):

1.o procedimento	5.365 stanze
2.o procedimento	7.044 stanze
valore medio	6.205. stanze

## 2.6

Nella tabella riepilogativa ( Vedi Tabella 9 ) si sono riportati i valori ricavati nelle due ipotesi di procedimento (calcolo fabbisogno stanze e calcolo fabbisogno alloggi) con il valore medio finale ottenuto alle diverse date.

**Visto si approva :**

**LA COMMISSIONE STRAORDINARIA**

**Prefetto Dott. Angelo TRANFAGLIA**

**Dott. Donato CAFAGNA**

**Dott. Ing. Bernardo PAPA**

**TABELLA 8.1. - CALCOLO DEL FABBISOGNO DI EDILIZIA RESIDENZIALE AL 1998 (1.° PROCEDIMENTO)**

1	Popolazione residente nel 1998	N.	40.000
2	Indice di affollamento medio comunale al 1998	Occ/st	,80
3	Dotazione di stanze al 1998	St.	50.000
<hr/>			
4	DOTAZIONE ESISTENTE AL 1991		
5	Totale stanze censite al 1991	47.035	
6	Totale stanze costruite dal 1991 al 1994	800	
		N. stanze	47.835
7	Stanze inidonee oppure perse negli interventi di recupero per esigenze tipologiche e tecnologiche valutate in funzione dell'età delle costruzioni, da detrarre:		
	Il 30% di quelle costruite prima del 1919	929	
	Il 20 % di quelle costruite tra il 1919 e il 1946	219	
	Il 5 % di quelle costruite tra il 1947 e il 1960	129	
8	Stanze "fisiologicamente" non occupate rispetto al totale pari al 3 %	1435	
		N. Stanze	2.712
9	Stanze idonee al 30.09.1994	N.	45.123
<hr/>			
10	Fabbisogno di edilizia residenziale al 1998	stanze	4.877
11	Fabbisogno di stanze per terziarizzazione e secondarizzazione dell'edilizia residenziale	stanze	488
12	Fabbisogno complessivo di stanze al 1998	stanze	5.365

Visto si approva :

**LA COMMISSIONE STRAORDINARIA**

Prefetto Dott. Angelo TRANFAGLIA

Dott. Donato CAFAGNA

Dott. Ing. Bernardo PAPA

**TABELLA 8.2. - CALCOLO DEL FABBISOGNO DI EDILIZIA  
RESIDENZIALE AL 1998 ( 2.° PROCEDIMENTO)**

1	Famiglie residenti nell'anno	1998	n.	12.500
2	DOTAZIONE ABITAZIONI AL 1991			
3	Totale abit.i censite al 1991	11.552		
4	Totale abit.ni costruite dal 1991 al 1994	200		
			n.	11.752
5	Abitazioni inidonee (oppure perse negli interventi di recupero per esigenze tipologiche e tecnologiche) valutate in funzione del numero di stanze al cens. 1991			
	Il 100% di quelle costituite da 1 stanza	143		
	Il 30% di quelle costituite da 2 stanze	183		
	Il 10% di quelle costituite da 3 stanze	181		
6	Abitazioni "fisiologicamente" non occupate rispetto al totale pari al 3 %			
		347	n.	853
7	Totale abitazioni idonee e disponibili al 1994			
			n.	10.899
8	Fabbisogno di abit. al	1998	n.	1.601
9	Fabbisogno di abit. per terziarie e second. edilizia res.		n.	160
10	Fabbisogno complessivo di abit.ni al			
		1998	n.	1.761
11	Numero medio stanze per abit.ni al	1998	st/ab	4
12	Fabbisogno compl.stanze al	1998	st.	7.044

Visto si approva :

**LA COMMISSIONE STRAORDINARIA**

Prefetto Dott. Angelo TRANFAGLIA

Dott. Donato CAFAGNA

Dott. Ing. Bernardo PAPA

### 3. LA DISPONIBILITA' DI AREE

Sulla base delle previsioni di piano così come modificate dal SUR prima e dal CUR poi si è proceduto ad una verifica delle disponibilità di aree per soddisfare il fabbisogno ottenuto dal calcolo per le varie ipotesi.

#### 3.1 Zona A e Zone di completamento B

Si è proceduto anche ad una verifica della residue capacità delle zone A e B, mediante indagine diretta.

La Zona A non presenta alcuna capacità aggiuntiva, puntando solo sul recupero dell'esistente; in questo caso vi sarà certamente una diminuzione del numero complessivo di vani per effetto delle ristrutturazioni e dei restauri.

Le zone omogenee B sono in massima parte soggette allo studio particolareggiato ex 344 (B.1, B.2, B.3) e ai piani della 167 (ormai esauriti).

Dalla verifica è emerso che vi è ancora una capacità residua di circa 2800 nuovi vani, poichè non si possono realizzare le sopraelevazioni; e per effetto delle restrizioni (vedi altezza) delle prescrizioni che rendono alquanto difficile anche il raggiungimento di tale obiettivo.

Esistono poi alcune capacità residue nel Direzionale, che vanno valutate in circa 400 vani (residenziali).

#### 3.2 Aree C di espansione e aree per la 167.

Nella tabella allegata si possono mettere in raffronto le varie situazioni che si sono determinate nelle aree di espansione:

Volumetrie nella proposta di piano                      1.835.500 mc

Visto si approva :

**LA COMMISSIONE STRAORDINARIA**

Prefetto Dott. Angelo TRANFAGLIA

Dott. Donato CAFAGNA

Dott. Ing. Bernardo PAPA

Volumetrie nella proposta del SUR	987.000 mc
Volumetrie nella proposta del CUR	394.800 mc

cui corrispondo i seguenti vani:

proposta di piano	13.865 vani
proposta del SUR	7.500 vani
proposta del CUR	3.000 vani

Per la 167 è stata individuata la zona di Piscina dei Preti, che, rispetto alla superficie originaria e alla capacità prevista nel piano di zona, è stata ridotta a causa dell'intervento di viabilità dell'ANAS, con una capacità residuale di circa 500 vani.

### 3.3 Calcolo delle capacità complessiva

In conclusione si ha:

-zone di espansione	3.000 vani
-zone B (B.1, B.2, B.3, B.4)	2.800 vani
-zone 167 (piscina dei Preti)	500 vani
- zona direzionale	400 vani

per un totale di circa 6.700 vani, che sono appena sufficienti a soddisfare il fabbisogno di circa 6.200 vani necessari per una popolazione di circa 40.000 abitanti quale quella ipotizzata dalla relazione del CUR.

### 3.4 Calcolo del fabbisogno per un Piano ex lege 167.

A conclusione si procede al calcolo del fabbisogno di vani per la redazione di un piano decennale (1996-2006) di edilizia economica e popolare ex lege 167.

Dalle tabelle allegate risulta che il fabbisogno è pari a circa 12.400 vani.

Visto si approva :

LA COMMISSIONE STRAORDINARIA

Prefetto Dott. Angelo TRANFAGLIA

Dott. Donato CAFAGNA

Dott. Ing. Bernardo PAPA

### TABELLA 9 - RAFFRONTO CALCOLO FABBISOGNI DI EDILIZIA RESIDENZIALE

secondo 1.o procedimento

	al	previsione al				cur 1998
	1991	1998	2001	2005	2009	
abitanti	37.056	74.074	72.859	66.203	44.369	40.000
famiglie	10.849					
stanze	47.053	59.007	57.225	47.462	15.439	9.031
alloggi	11.552					
ab/fam	3,42	3,20	3,20	3,20	3,20	3,20
st/all	4,07	4,00	4,00	4,00	4,00	4,00
ab/st	,79	,80	,80	,80	,80	,80

secondo 2.o procedimento

	al	previsione al				cur 1998
	1991	1998	2001	2005	2009	
abitanti	37.056	74.074	72.859	66.203	44.369	40.000
famiglie	10.849	23.148	22.768	20.688	13.865	12.500
stanze	47.053	53.896	52.225	43.073	13.052	7.044
alloggi	11.552	13.474	13.056	10.768	3.263	1.761
ab/fam	3,42	3,20	3,20	3,20	3,20	3,20
st/all	4,07	4,00	4,00	4,00	4,00	4,00
ab/st	,79	,80	,80	,80	,80	,80

secondo media

	al	previsione al				cur 1998
	1991	1998	2001	2005	2009	
abitanti	37.056	74.074	72.859	66.203	44.369	40.000
famiglie	10.849	23.148	22.768	20.688	13.865	12.500
stanze	47.053	53.057	51.386	45.268	14.246	8.038
alloggi	11.552	13.474	13.056	10.768	3.263	1.761
ab/fam	3,42	3,20	3,20	3,20	3,20	3,20
st/all	4,07	4,00	4,00	4,00	4,00	4,00
ab/st	,79	,80	,80	,80	,80	,80

Visto si approva :

LA COMMISSIONE STRAORDINARIA

Prefetto Dott. Angelo TRANFAGLIA

Dott. Donato CAFAGNA

Dott. Ing. Bernardo PAPA

TABELLA 10.1 - DECENNIO 1996 - 2006

## PROIEZIONI AL 2006

	MEDIA ANNUA			MEDIA DELLE MEDIE
	1981-1991	1978-1993	1991-1993	
Tasso medio di crescita	1,25%	1,28%	,49%	1,01%

POPOLAZIONE AL 1993	37.422		
INCREMENTO MEDIO ANNUO	1,01%	1,0101	
INCREMENTO TOTALE		1,15	
POPOLAZIONE AL 2006		43.055	

Visto si approva :

LA COMMISSIONE STRAORDINARIA

Prefetto Dott. Angelo TRANFAGLIA

Dott. Donato CAFAGNA

Dott. Ing. Bernardo PAPA



**TABELLA 10.2 - CALCOLO DEL FABBISOGNO DI EDILIZIA  
RESIDENZIALE AL 2006 ( 1.° PROCEDIMENTO)**

1	Popolazione residente nel 2006	N.	43.055
2	Indice di affollamento medio comunale al 2006	Occ/st	,75
3	Dotazione di stanze al 2006	St.	57.407
<hr/>			
4	DOTAZIONE ESISTENTE AL 1991		
5	Totale stanze censite al 1991	47.035	
6	Totale stanze costruite dal 1991 al 1994	800	
		N. stanze	47.835
7	Stanze inidonee oppure perse negli interventi di recupero per esigenze tipologiche e tecnologiche valutate in funzione dell'età delle costruzioni, da detrarre:		
	Il 30% di quelle costruite prima del 1919	929	
	Il 20 % di quelle costruite tra il 1919 e il 1946	219	
	Il 5 % di quelle costruite tra il 1947 e il 1960	129	
8	Stanze "fisiologicamente" non occupate rispetto al totale pari al 3 %	1435	
		N. Stanze	2.712
9	Stanze idonee al 30.09.1994	N.	45.123
<hr/>			
10	Fabbisogno di edilizia residenziale al 2006	stanze	12.284
11	Fabbisogno di stanze per terziarizzazione e secondarizzazione dell'edilizia residenziale	stanze	1228
12	Fabbisogno complessivo di stanze al 2006	stanze	13.512

Visto si approva :

LA COMMISSIONE STRAORDINARIA

Prefetto Dott. Angelo TRANFAGLIA

Dott. Donato CAFAGNA

Dott. Ing. Bernardo PAPA

### TABELLA 10.3 - CALCOLO DEL FABBISOGNO DI EDILIZIA RESIDENZIALE AL 2006 ( 2.° PROCEDIMENTO)

1	Famiglie residenti nell'anno	2006	n.	13.455
2	DOTAZIONE ABITAZIONI AL 1991			
3	Totale abit.i censite al 1991	11.552		
4	Totale abit.ni costruite dal 1991 al 1994	200		
			n.	11.752
5	Abitazioni inidonee (oppure perse negli interventi di recupero per esigenze tipologiche e tecnologiche) valutate in funzione del numero di stanze al cens. 1991			
	Il 100% di quelle costituite da 1 stanza	143		
	Il 30% di quelle costituite da 2 stanze	183		
	Il 10% di quelle costituite da 3 stanze	181		
6	Abitazioni "fisiologicamente" non occupate rispetto al totale pari al 3 %			
		347		
			n.	853
7	Totale abitazioni idonee e disponibili al 1994			
			n.	10.899
8	Fabbisogno di abit. al	2006	n.	2.556
9	Fabbisogno di abit. per terziar.e second. edilizia res.		n.	256
10	Fabbisogno complessivo di abit.ni al			
		2006	n.	2.811
11	Numero medio stanze per abit.ni al			
		2006	st/ab	4
12	Fabbisogno compl.stanze al			
		2006	st.	11.245

Visto si approva :

LA COMMISSIONE STRAORDINARIA

Prefetto Dott. Angelo TRANFAGLIA

Dott. Donato CAFAGNA

Dott. Ing. Bernardo PAPA

# **ALLEGATO B**

**ALLEGATO B**

Si procede nel presente allegato alla verifiche delle prescrizioni regionali di cui ai punti 3.2.2 e 3.2.3, riportando la cartografia di riferimento del PRG con le prescrizioni grafiche e le schede delle maglie indicate con i nn. 1, 2, 3 e 8.

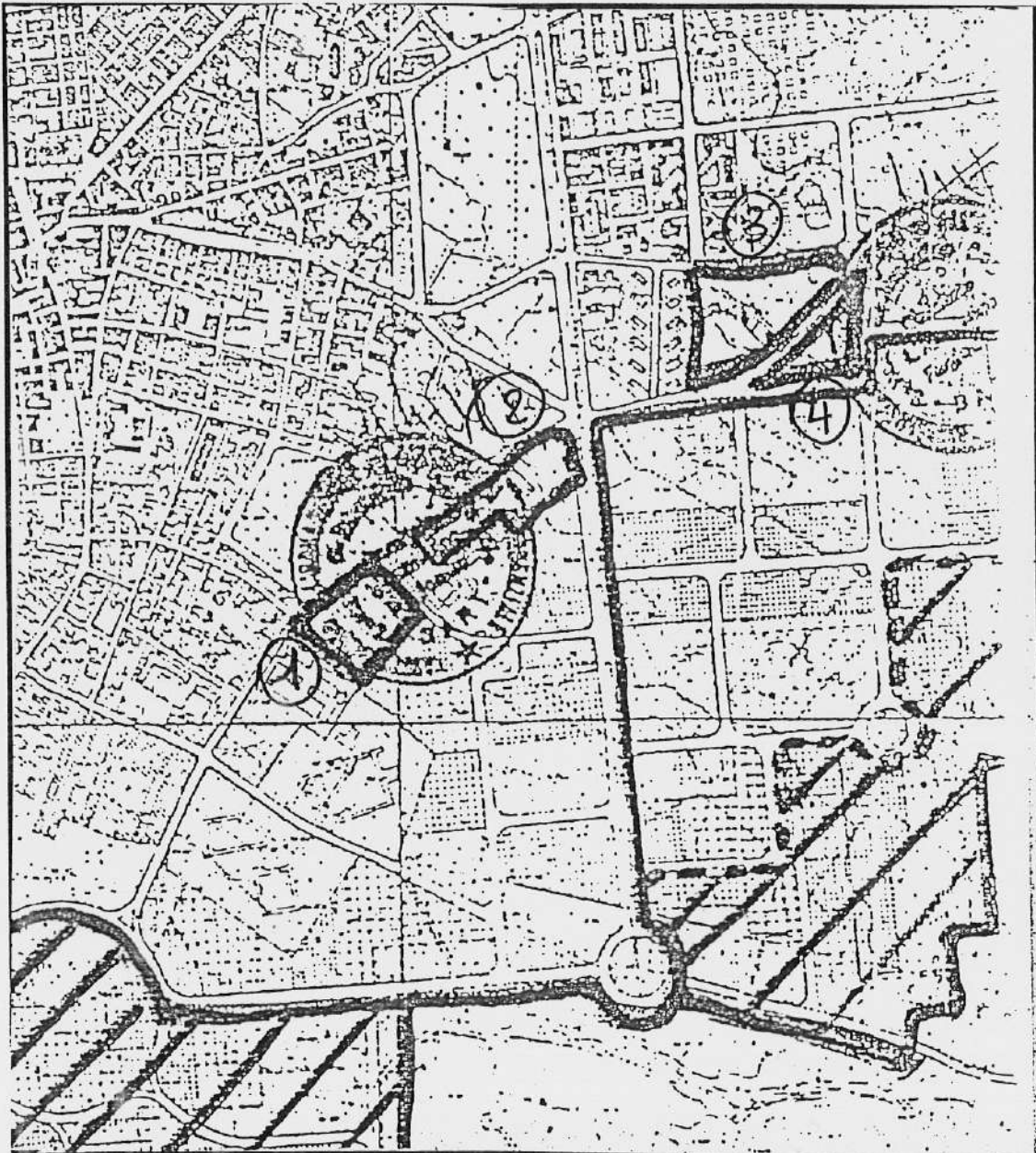
**Visto si approva :**

**LA COMMISSIONE STRAORDINARIA**

**Prefetto Dott. Angelo TRANFAGLIA**

**Dott. Donato CAFAGNA**

**Dott. Ing. Bernardo PAPA**



**Stralcio P.R.G. scala 1 : 10.000 con prescrizioni regionali di cui al punto 3.2.2**

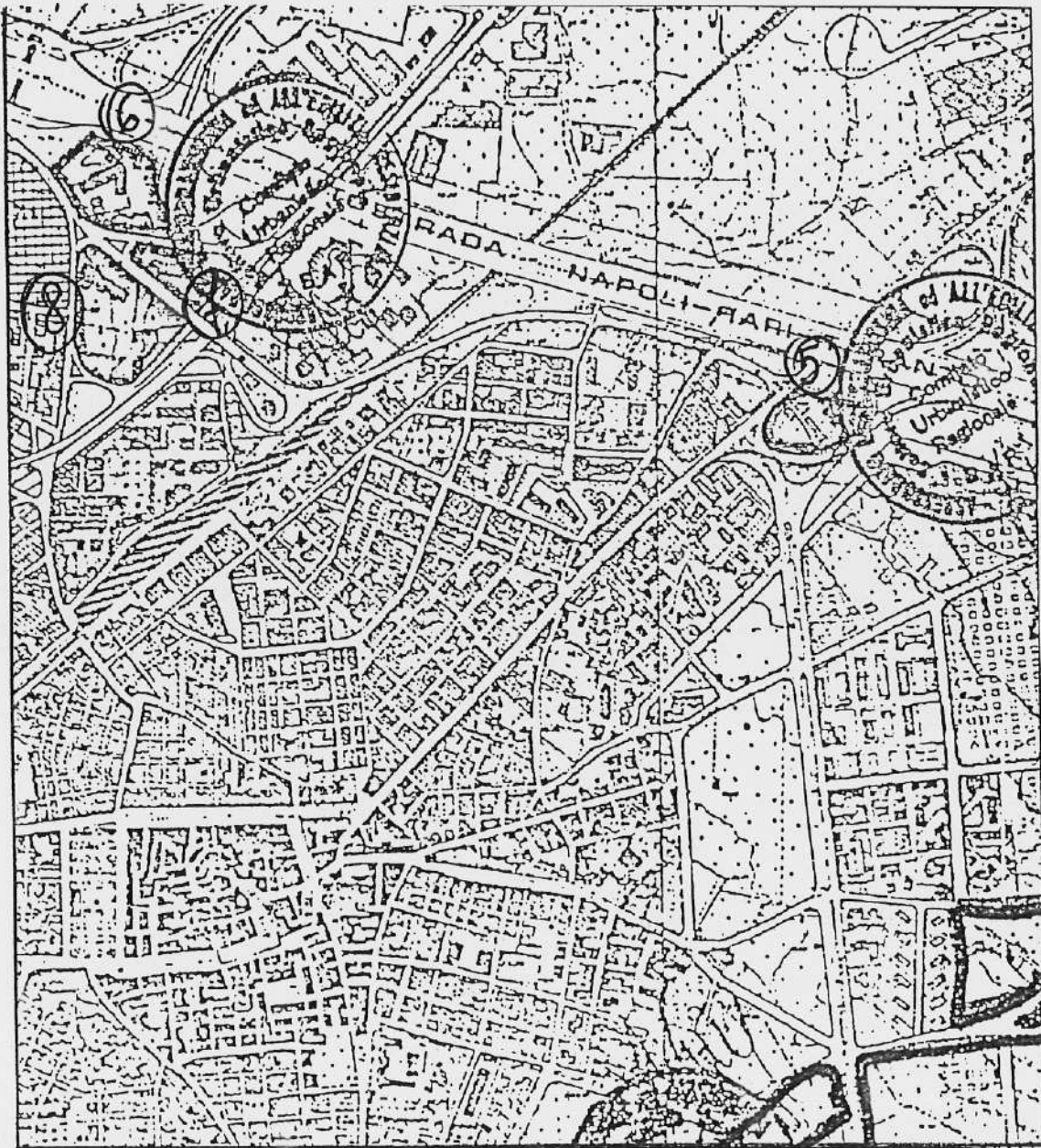
**Visto si approva :**

**LA COMMISSIONE STRAORDINARIA**

**Prefetto Dott. Angelo TRANFAGLIA**

**Dott. Donato CAFAGNA**

**Dott. Ing. Bernardo PAPA**



**Stralcio P.R.G. scala 1 : 10.000 con prescrizioni regionali di cui al punto 3.2.3**

**Visto si approva :**

**LA COMMISSIONE STRAORDINARIA**

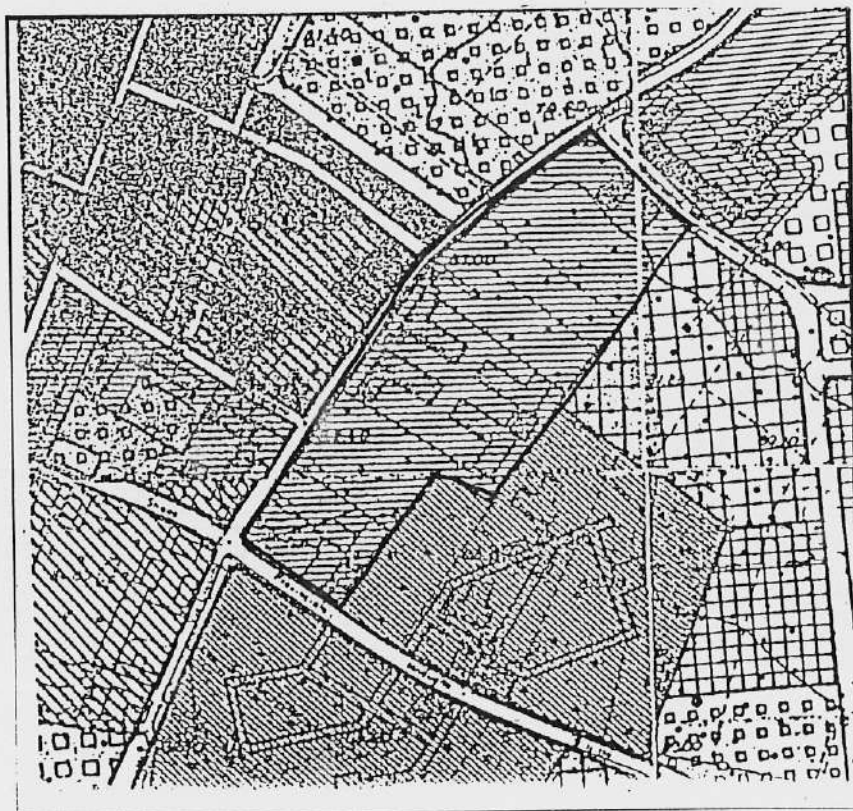
**Prefetto Dott. Angelo TRANFAGLIA**

**Dott. Donato CAFAGNA**

**Dott. Ing. Bernardo PAPA**



## MAGLIA n.° 1



Superficie della maglia	35.700 mq
Volume esistente al 1985	112.800 mc
Superficie coperta	5.000 mq
Destinazione d'uso nel pdf (zona stralciata e ritipizzata agricola in sede di approvazione del pdf)	zona agricola

Verifica dell'esistente al 1985

Ift = 3,16 mc/mq

Rapporto di copertura = 14%

Si allega

stralcio di prg, stralcio pdf, stralcio studio particolareggiato ex 344, planimetria stato dei luoghi al 1985

Visto si approva :

**LA COMMISSIONE STRAORDINARIA**

Prefetto Dott. Angelo TRANFAGLIA

Dott. Donato CAFAGNA

Dott. Ing. Bernardo PAPA



**STRALCIO P.R.G.**

Visto si approva :

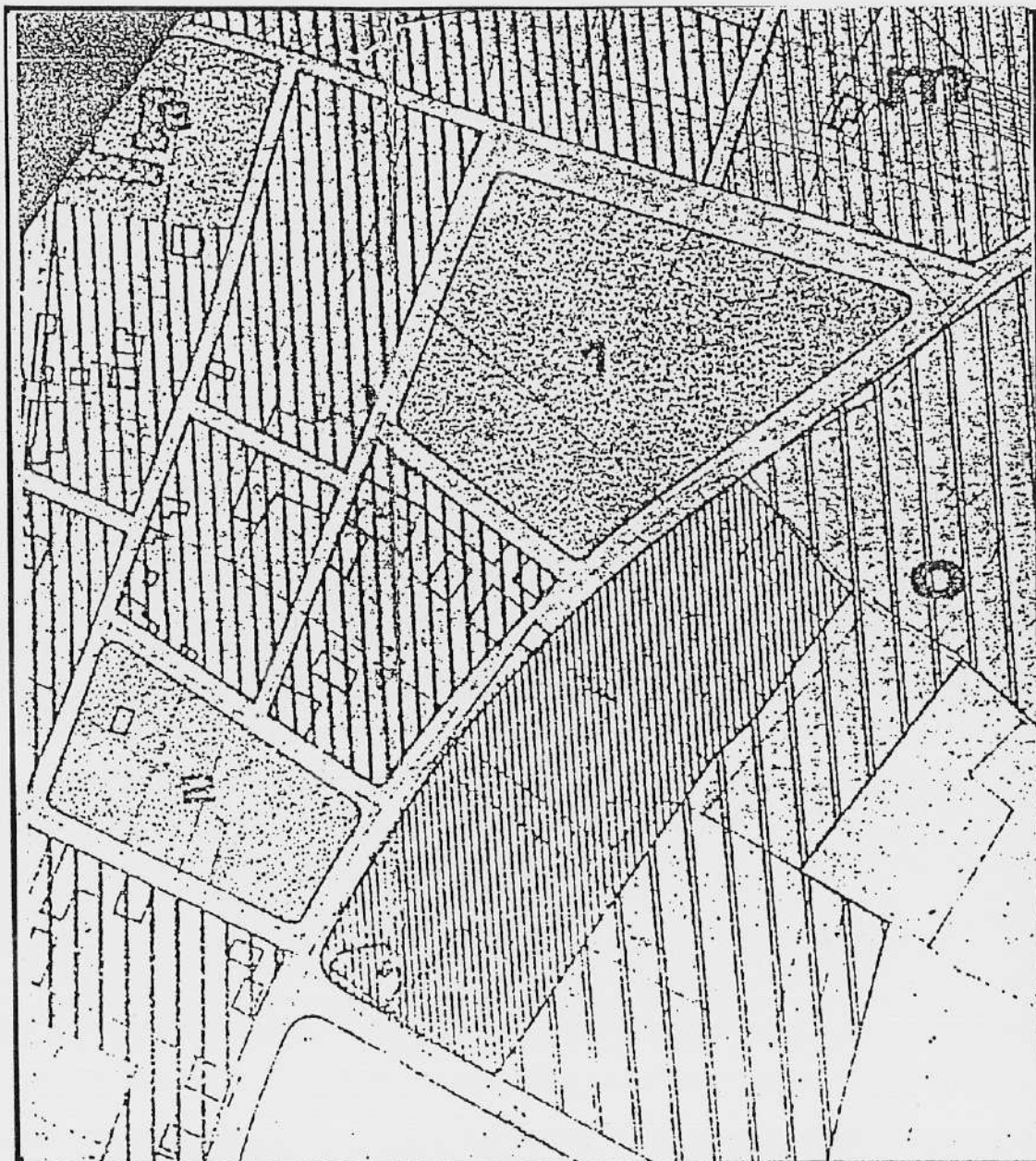
**LA COMMISSIONE STRAORDINARIA**

Prefetto Dott. Angelo TRANFAGLIA

Dott. Donato CAFAGNA

Dott. Ing. Bernardo PAPA





**STRALCIO PdF**

**Visto si approva :**

**LA COMMISSIONE STRAORDINARIA**

**Prefetto Dott. Angelo TRANFAGLIA**

**Dott. Donato CAFAGNA**

**Dott. Ing. Bernardo PAPA**

**STRALCIO STUDIO PARTICOLAREGGIATO EX 344**

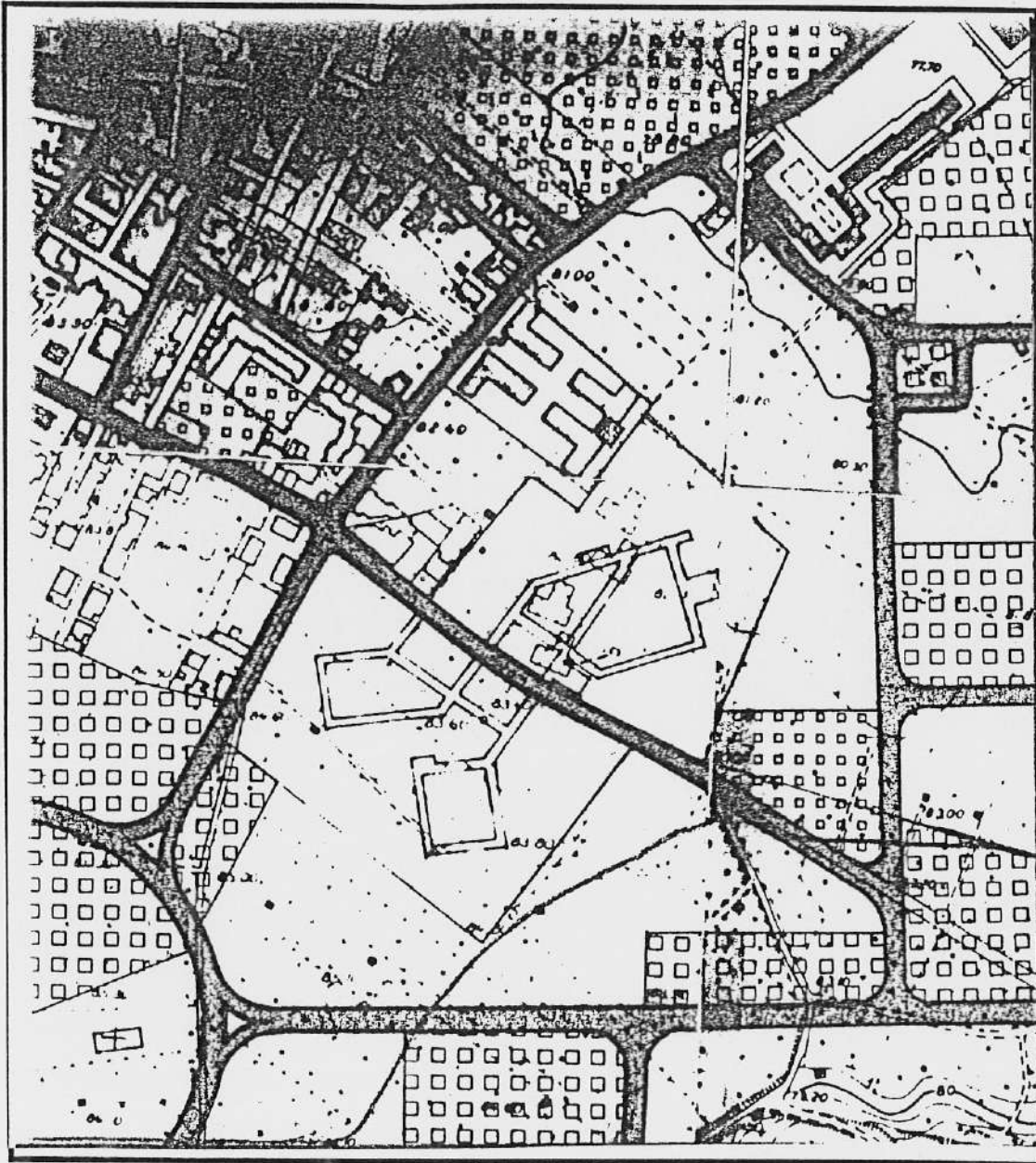
Visto si approva :

**LA COMMISSIONE STRAORDINARIA**

Prefetto Dott. Angelo TRANFAGLIA

Dott. Donato CAFAGNA

Dott. Ing. Bernardo PAPA



**STRALCIO PLANIMETRIA STATO DEI LUOGHI AL 1985**

Visto si approva :

**LA COMMISSIONE STRAORDINARIA**

Prefetto Dott. Angelo TRANFAGLIA

Dott. Donato CAFAGNA

Dott. Ing. Bernardo PAPA

## MAGLIA n.° 2



Superficie della maglia	26.400 mq
Volume esistente al 1985	52.000 mc
Superficie coperta	3.700 mq
Destinazione d'uso nel pdf (zona stralciata e ritipizzata agricola in sede di approvazione del pdf)	zona agricola

Verifica dell'esistente al 1985

Ift = 1,97 mc/mq

Rapporto di copertura = 14%

Si allega  
stralcio di prg, stralcio pdf, planimetria stato dei luoghi al 1985

Visto si approva :

**LA COMMISSIONE STRAORDINARIA**

Prefetto Dott. Angelo TRANFAGLIA

Dott. Donato CAFAGNA

Dott. Ing. Bernardo PAPA





**STRALCIO P.R.G.**

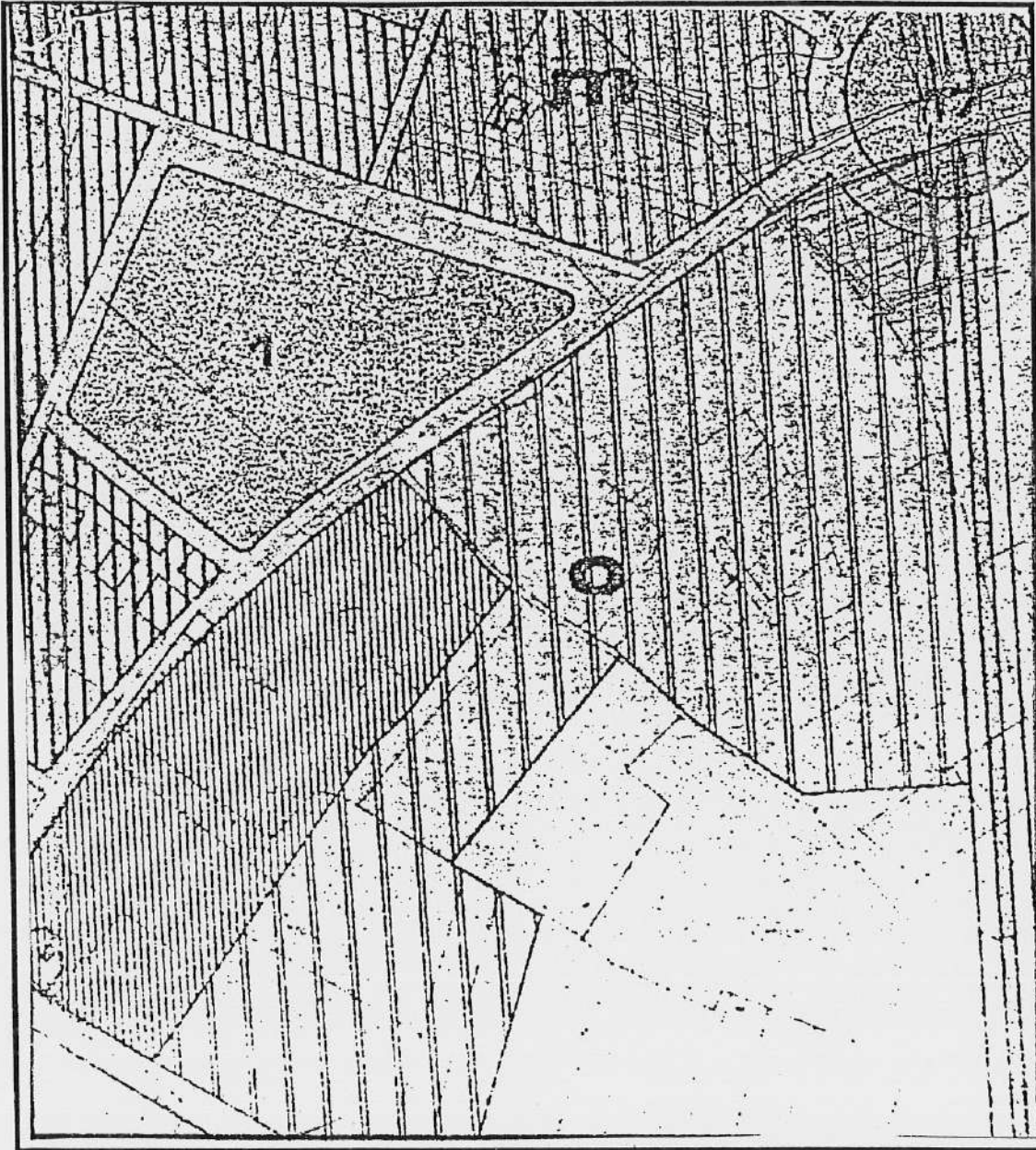
Visto si approva :

**LA COMMISSIONE STRAORDINARIA**

Prefetto Dott. Angelo TRANFAGLIA

Dott. Donato CAFAGNA

Dott. Ing. Bernardo PAPA



STRALCIO Pdf

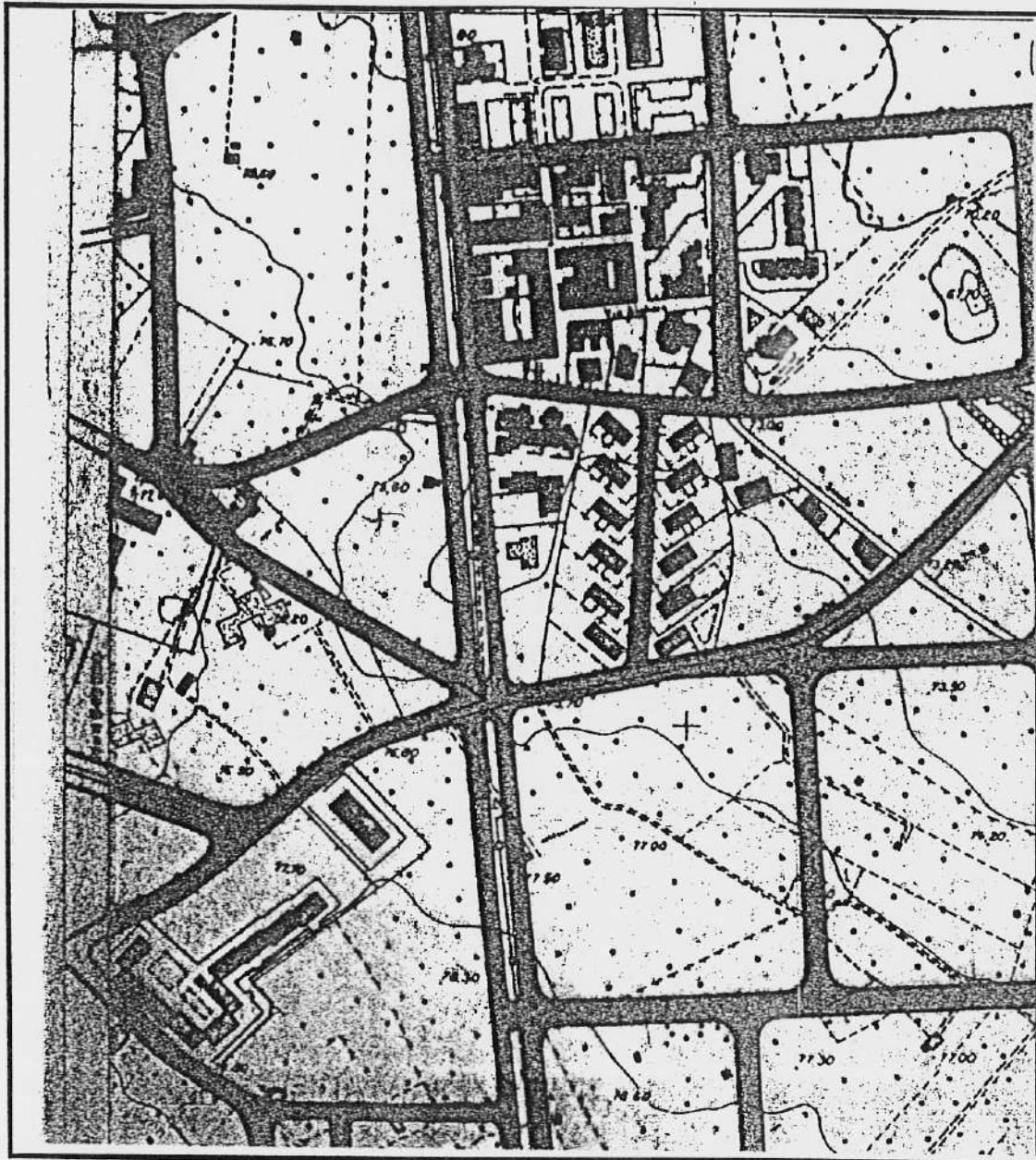
Visto si approva :

LA COMMISSIONE STRAORDINARIA

Prefetto Dott. Angelo TRANFAGLIA

Dott. Donato CAFAGNA

Dott. Ing. Bernardo PAPA



**STRALCIO PLANIMETRIA STATO DEI LUOGHI AL 1985**

Visto si approva :

**LA COMMISSIONE STRAORDINARIA**

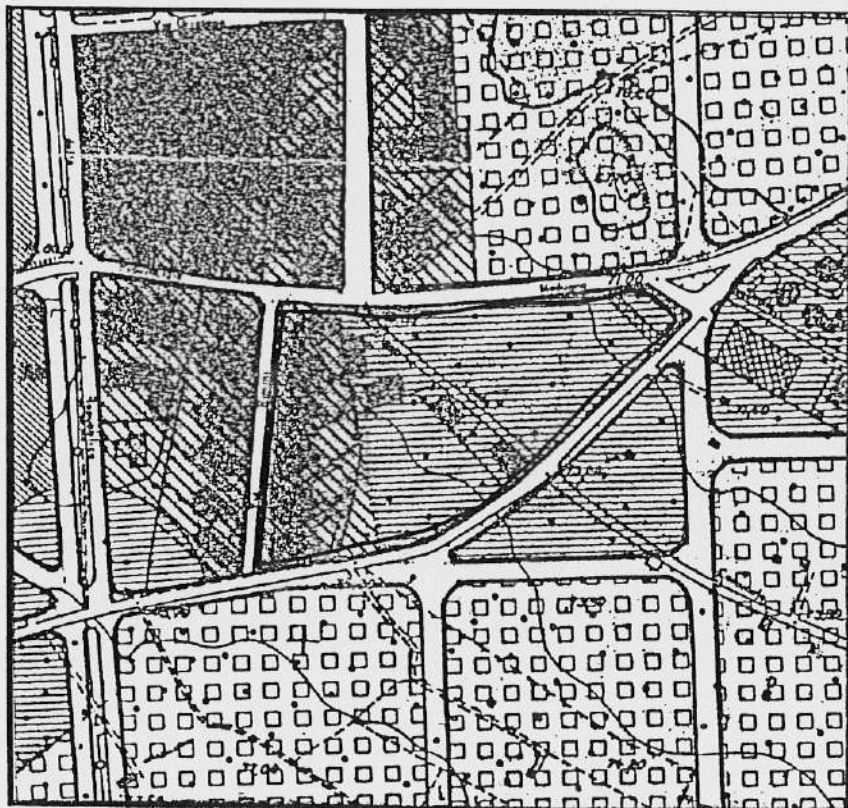
Prefetto Dott. Angelo TRANFAGLIA

Dott. Donato CAFAGNA

Dott. Ing. Bernardo PAPA



## MAGLIA n.° 3



Superficie della maglia	32.300 mq
Volume esistente al 1985	37.800 mc
Superficie coperta	5.400 mq
Destinazione d'uso nel pdf (zona in parte oggetto della Variante delib. C.C. 108/1980)	zona B.3 e agricola

Verifica dell'esistente al 1985

lft = 1,17 mc/mq

Rapporto di copertura = 1,67%

Si allega  
stralcio di prg, stralcio pdf, planimetria stato dei luoghi al 1985

Visto si approva :

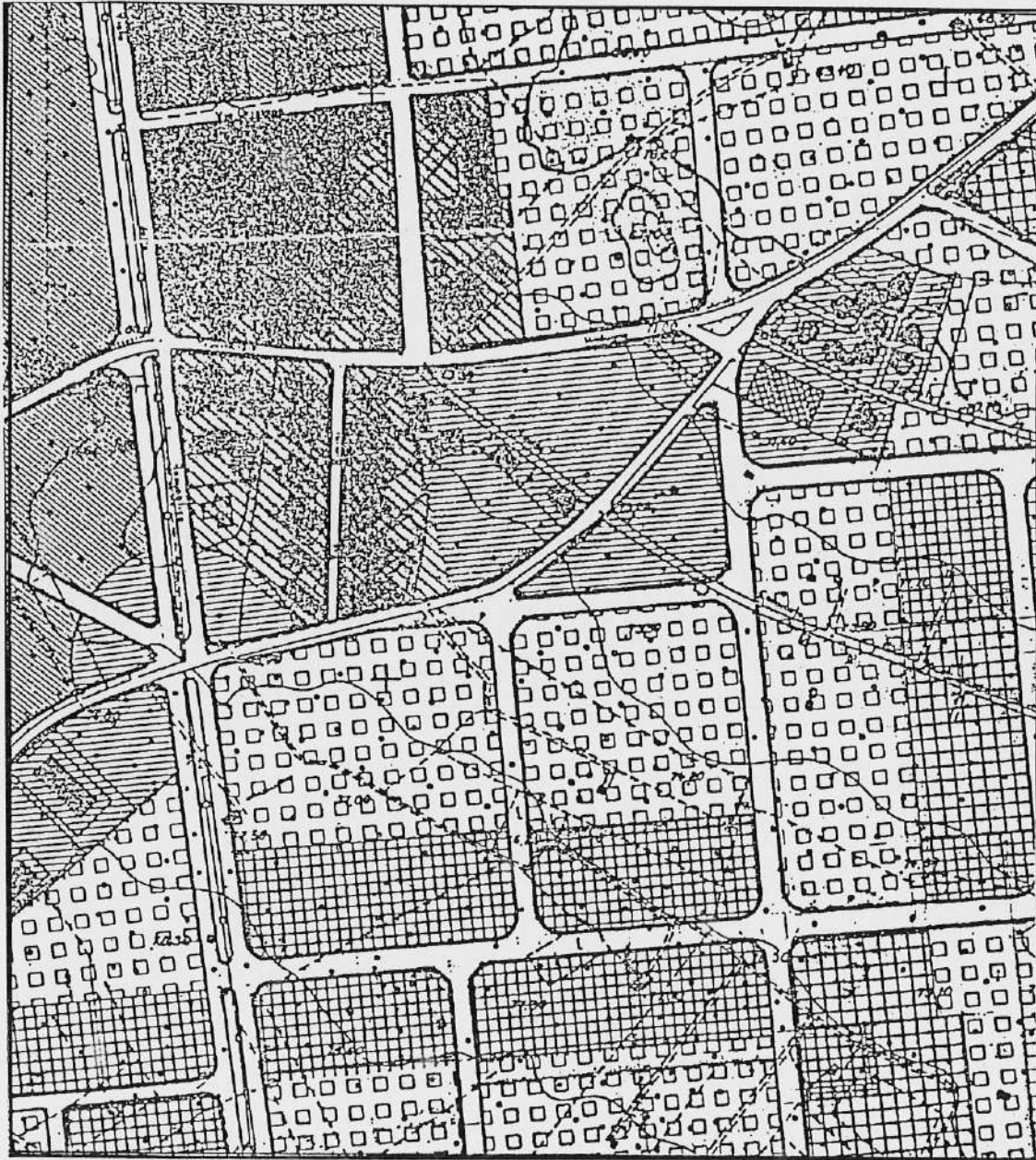
**LA COMMISSIONE STRAORDINARIA**

Prefetto Dott. Angelo TRANFAGLIA

Dott. Donato CAFAGNA

Dott. Ing. Bernardo PAPA





**STRALCIO P.R.G.**

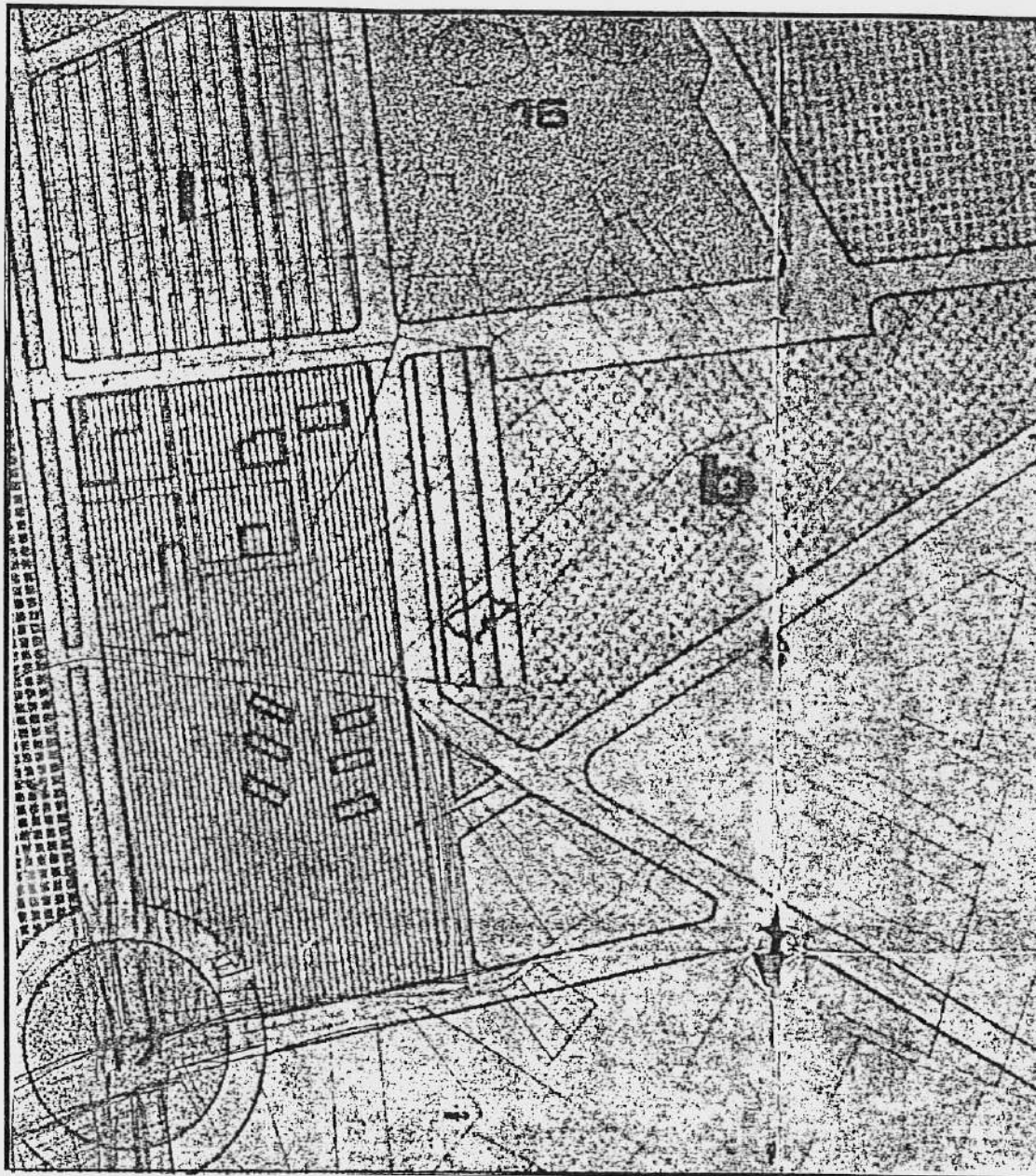
**Visto si approva :**

**LA COMMISSIONE STRAORDINARIA**

**Prefetto Dott. Angelo TRANFAGLIA**

**Dott. Donato CAFAGNA**

**Dott. Ing. Bernardo PAPA**



STRALCIO Pdf

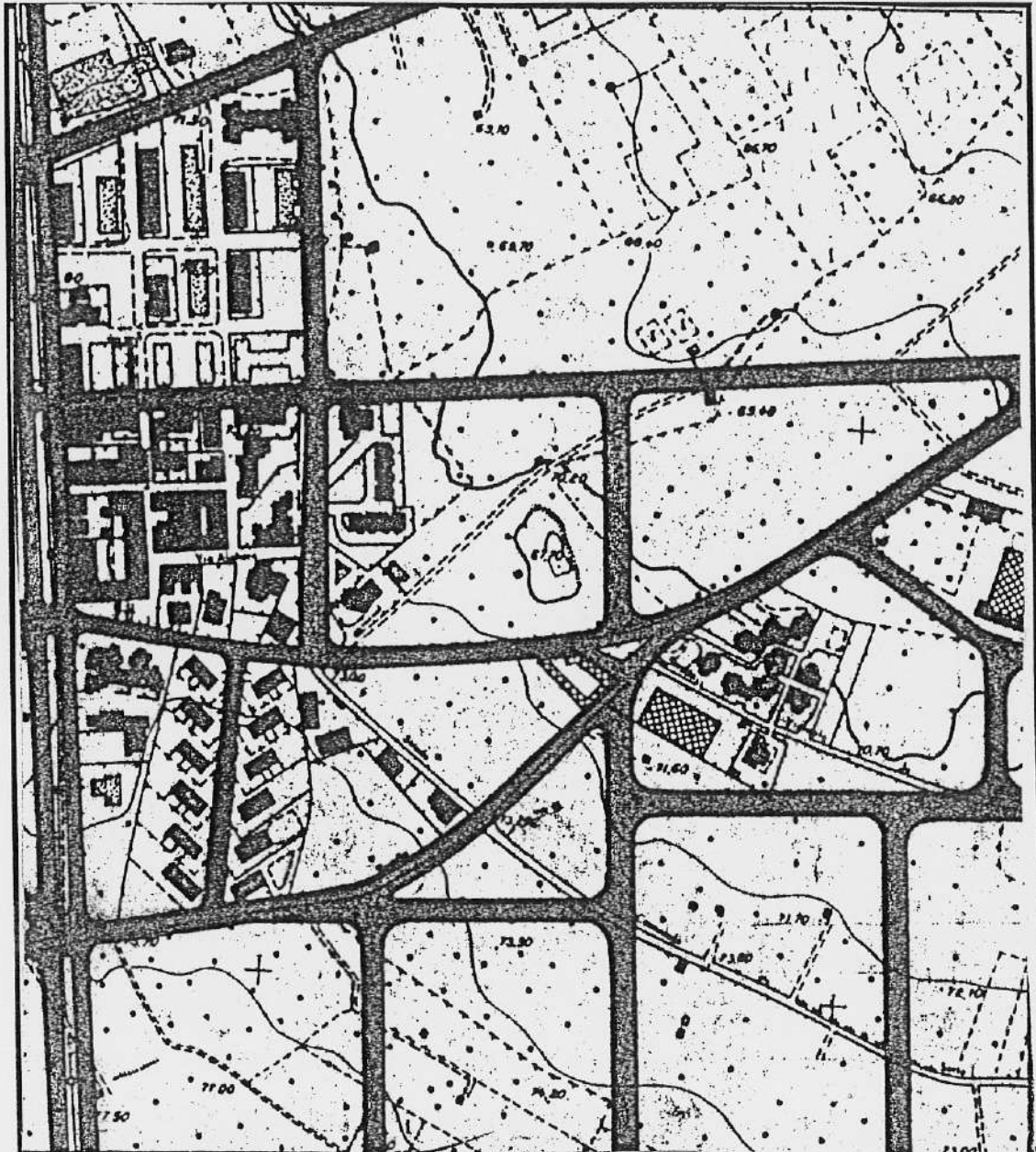
Visto si approva :

LA COMMISSIONE STRAORDINARIA

Prefetto Dott. Angelo TRANFAGLIA

Dott. Donato CAFAGNA

Dott. Ing. Bernardo PAPA



**STRALCIO PLANIMETRIA STATO DEI LUOGHI AL 1985**

Visto si approva :

**LA COMMISSIONE STRAORDINARIA**

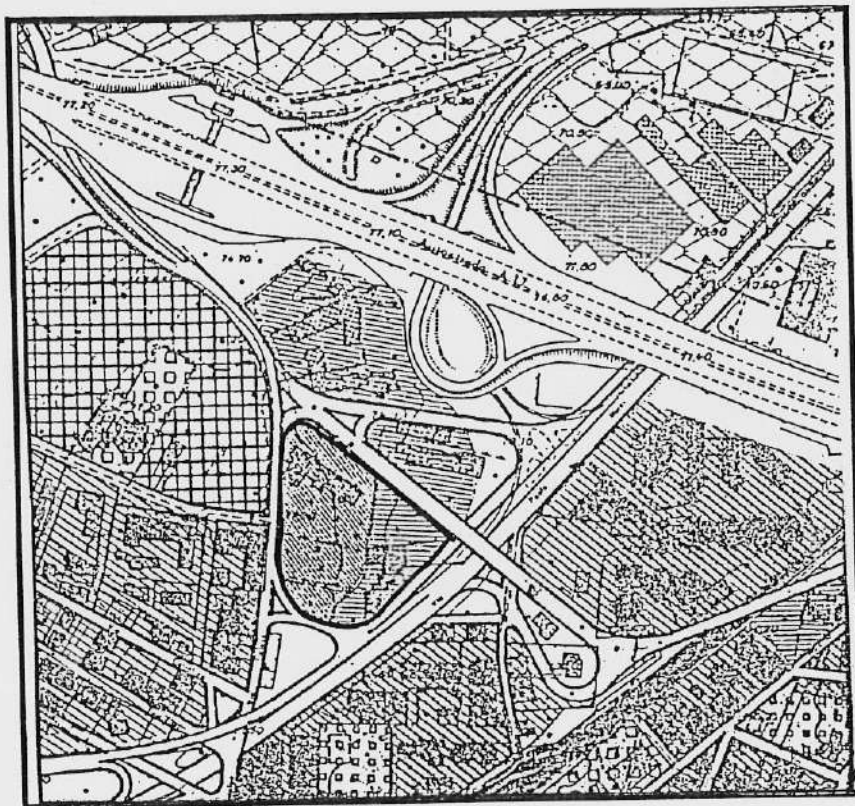
Prefetto Dott. Angelo TRANFAGLIA

Dott. Donato CAFAGNA

Dott. Ing. Bernardo PAPA



## MAGLIA n.° 8



Si allega  
stralcio di prg, stralcio pdf, planimetria stato dei luoghi al 1985

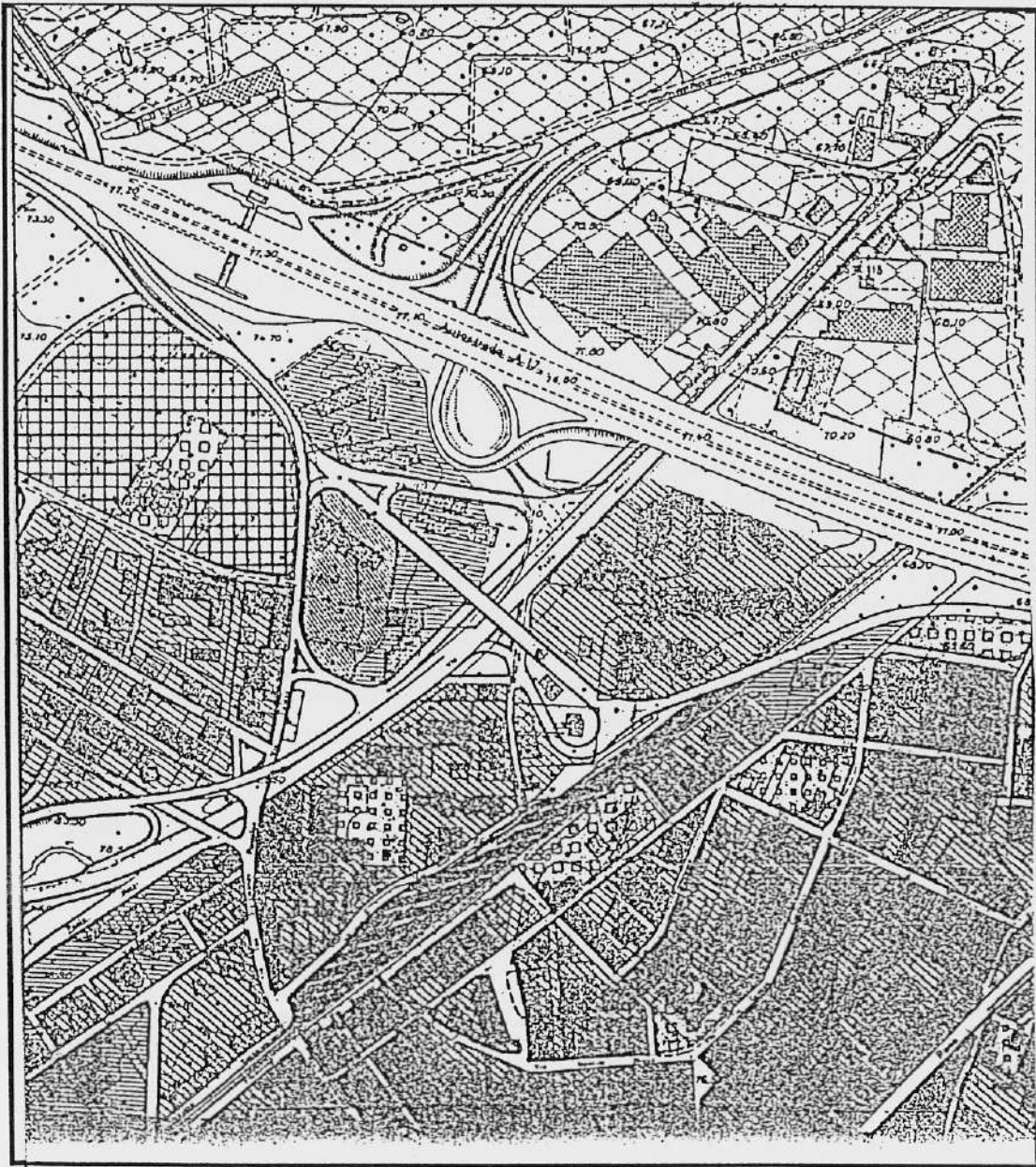
Visto si approva :

**LA COMMISSIONE STRAORDINARIA**

Prefetto Dott. Angelo TRANFAGLIA

Dott. Donato CAFAGNA

Dott. Ing. Bernardo PAPA



STRALCIO P.R.G.

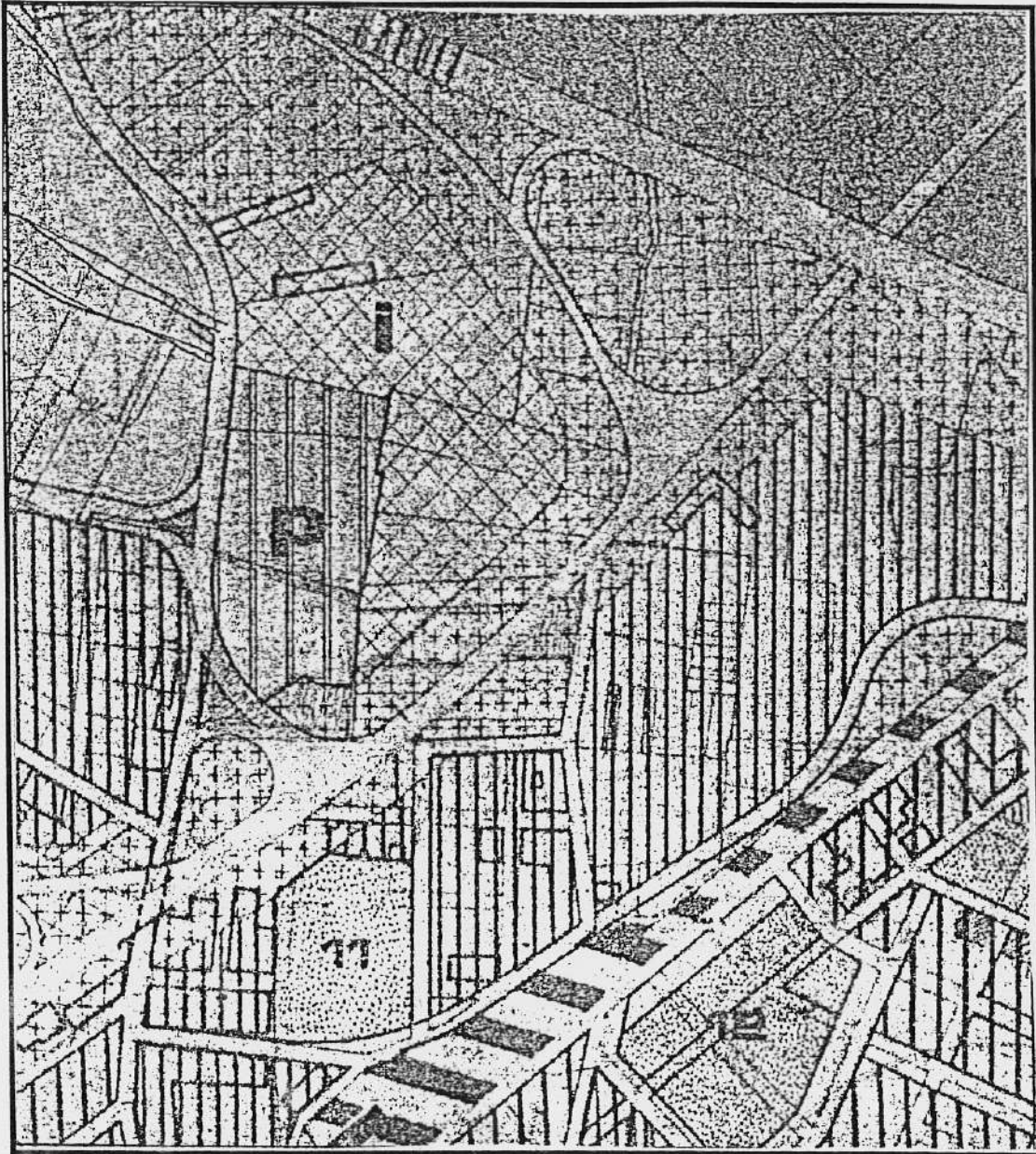
Visto si approva :

LA COMMISSIONE STRAORDINARIA

Prefetto Dott. Angelo TRANFAGLIA

Dott. Donato CAFAGNA

Dott. Ing. Bernardo PAPA



STRALCIO Pdf

Visto si approva :

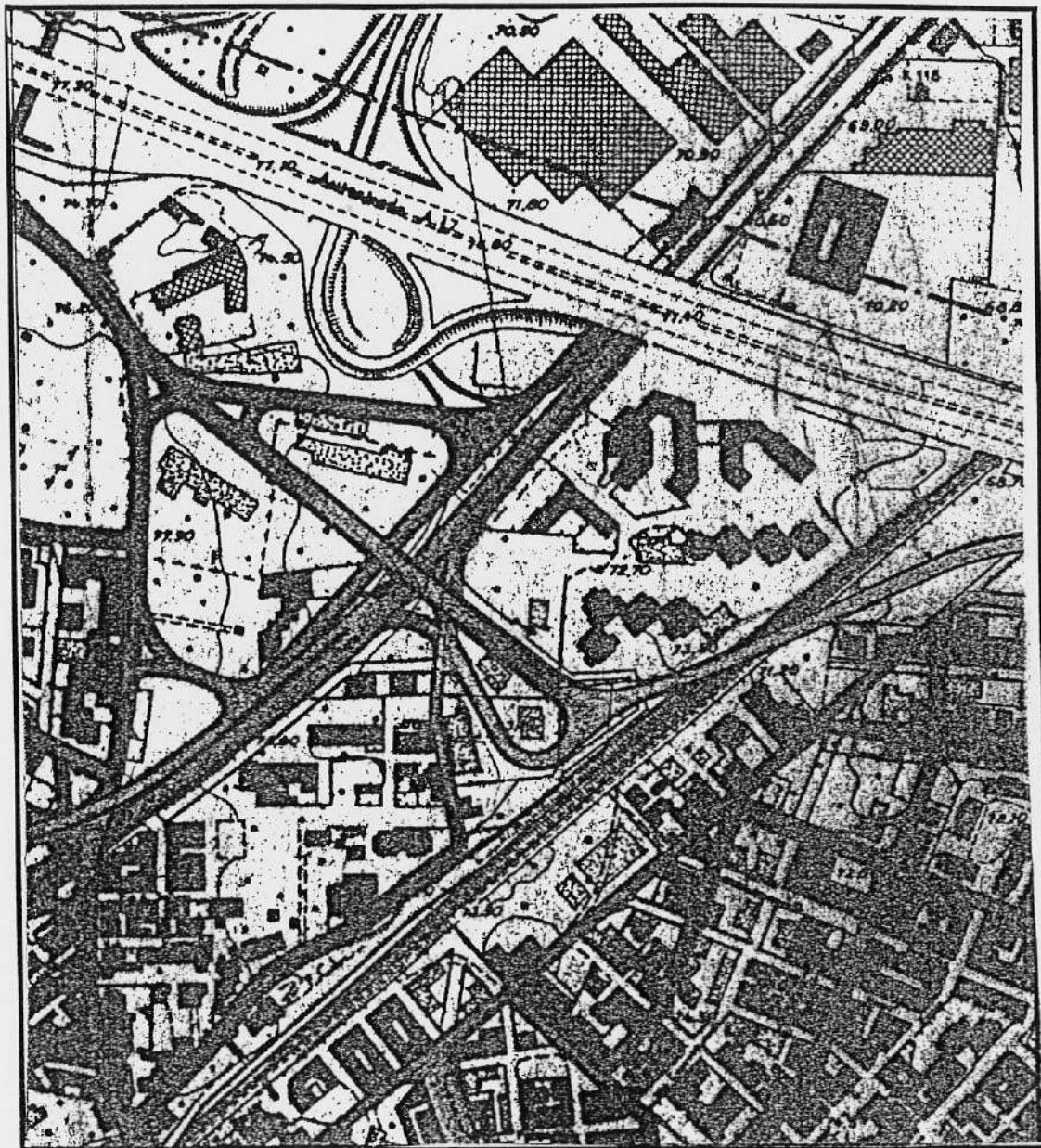
LA COMMISSIONE STRAORDINARIA

Prefetto Dott. Angelo TRANFAGLIA

Dott. Donato CAFAGNA

Dott. Ing. Bernardo PAPA





STRALCIO PLANIMETRIA STATO DEI LUOGHI AL 1985

Visto si approva :

LA COMMISSIONE STRAORDINARIA

Prefetto Dott. Angelo TRANFAGLIA

Dott. Donato CAFAGNA

Dott. Ing. Bernardo PAPA